

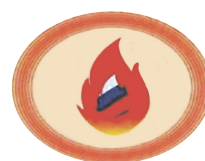
Каталог



СЕРТИФИКАТ
О ПРОИСХОЖДЕНИИ
ТОВАРА
ФОРМА СТ-1



МИНПРОМТОРГ
РОССИИ





СОДЕРЖАНИЕ

О КОМПАНИИ.....	4
ПРОИЗВОДСТВО.....	4
СФЕРА ПРИМЕНЕНИЯ.....	5
НАШИ ПРЕИМУЩЕСТВА.....	5
СЕРТИФИКАТЫ.....	6
ШКАФЫ ЭЛЕКТРОТЕХНИЧЕСКИЕ НАПОЛЬНЫЕ ШМ.....	7
Каркас РТ.....	9
Каркас оцинкованный РТС.....	10
Крыша глухая.....	11
Дверь глухая.....	12
Дверь вентиляционная.....	12
Дверь с жалюзи правая.....	13
Дверь с жалюзи левая.....	13
Дверь обзорная.....	14
Дверь двустворчатая глухая.....	14
Дверь двустворчатая вентиляционная.....	15
Стенка задняя глухая.....	16
Стенка задняя вентиляционная.....	17
Стенка боковая глухая.....	18
Стенка боковая вентиляционная.....	19
Цоколь.....	20
Цоколь сейсмостойкий.....	20
Фальшпол серия 0.....	21
Фальшпол серия 1.....	21
Рейка монтажная серия 0.....	22
Рейка монтажная серия 1.....	22
Рейка монтажная серия 2.....	22
Рейка монтажная усиленная серия 2.....	22
Панель монтажная.....	23
ДОПОЛНИТЕЛЬНЫЕ АКСЕССУАРЫ.....	24
Комплект для сейсмоопасных зон.....	24
Фиксатор двери.....	25
Комплект межшкафного соединения.....	25
Комплект крепления кабеля.....	25
ТИПОВЫЕ РЕШЕНИЯ СЕКЦИОНИРОВАНИЯ.....	26
Модуль стационарного блока.....	30
Дверь секционная.....	34
Панель монтажная.....	36
Выдвижной блок.....	37
Комплекты для оснащения выдвижных элементов НКУ серии КОВЭ.....	37
ТЕРМОШКАФЫ ШМК.....	38
АККУМУЛЯТОРНЫЕ ШКАФЫ ШАБ.....	40
Полка усиленная.....	42
НАВЕСНЫЕ ШКАФЫ.....	43
БАТАРЕЙНЫЕ МОДУЛИ.....	49
КОНТАКТЫ.....	52

О КОМПАНИИ

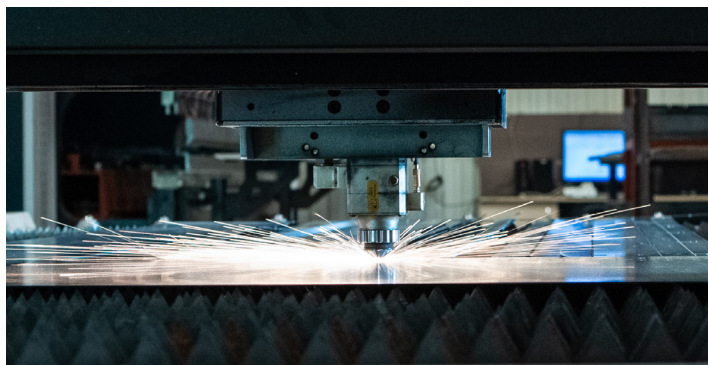
ООО «МЕКО» специализируется на производстве и поставке широкого перечня металлокаркасов: распределительные электрощиты с выдвижными блоками, распределительные электрощиты с 4b-секционированием, аккумуляторные шкафы, термошкафы, телекоммуникационные шкафы.

Разнообразие типоразмеров в сочетании с высоким уровнем качества и разумной ценой позволяют удовлетворять любые требования заказчиков в различных отраслях применения.

Конструкция шкафов совместима с оборудованием ведущих отечественных и европейских производителей, что позволяет реализовать практически любые решения, подбирая наиболее оптимальные варианты конструктива в соответствии со всеми требованиями заказчика. Металлокаркас можно получить по низким ценам в кратчайшие сроки. Также можно оформить заявку на изготовление металлических шкафов под заказ.

Наши инженеры имеют большой опыт в проектировании металлокорпусов, поэтому всегда помогут грамотно подобрать необходимую продукцию исходя из поставленных задач, бюджета и индивидуальных пожеланий заказчика.

ПРОИЗВОДСТВО



СФЕРА ПРИМЕНЕНИЯ

Электротехнические шкафы МЕКО представляют собой универсальное решение для различных применений: создание щитов управления, щитов низковольтного распределения и размещение телекоммуникационного оборудования. Вся линейка шкафов МЕКО отвечает самым высоким требованиям к условиям установки и эксплуатации, что позволяет использовать ее в различных отраслях.



НАШИ ПРЕИМУЩЕСТВА

- Широкий выбор
Разнообразие типоразмеров и комплектующих шкафов в сочетании с высоким уровнем качества и приемлемой ценой позволяют удовлетворять любые требования заказчиков в различных отраслях применения.
- Гарантия качества
Шкафы имеют современный дизайн и выпускаются в соответствии с самыми высокими стандартами качества.
- Универсальность
Универсальная конструкция напольных шкафов совместима с оборудованием ведущих отечественных и европейских производителей, что позволяет реализовать практически любые решения, подбирая наиболее оптимальные варианты конструктива в соответствии со всеми требованиями заказчика.
- Эксплуатация
Вся линейка шкафов отвечает самым высоким требованиям к условиям монтажа и эксплуатации. Специальный полиуретановый уплотнитель обеспечивает высокий уровень пыле- и влагозащиты, что позволяет использовать шкафы практически в любых условиях.
- Соответствие стандартам
Напольные шкафы имеют все необходимые сертификаты соответствия.
- Квалифицированная поддержка
Компания МЕКО предоставляет полный комплект необходимой документации на всю гамму продукции, включая сертификаты соответствия и чертежи в формате 2D и 3D.

ШКАФЫ ЭЛЕКТРОТЕХНИЧЕСКИЕ НАПОЛЬНЫЕ ШМ



Описание

Напольные шкафы на базе конструктива собственной разработки РТ — основа для создания низковольтных комплектных устройств (НКУ) распределения и управления. Структура шкафов обеспечивает свободу при конфигурировании электроустановки, а также позволяет легко дополнять электроустановку новыми опциями по желанию заказчика.

Цвет: RAL 7035.

Цоколь: RAL 7016.

Уплотнение: дверь и стенки: вспененный полиуретан.

Замок: замок-ручка с механизмом для тяг.

Петля: угол открывания не менее 130 градусов.

Комплект поставки: каркас, крыша, задняя стенка, боковые стенки, дверь, фальшпол, 4 рым болта.

Комплекующие: подробная информация по запросу.

Степень защиты: до IP65, IK10.

Материалы:

- рама: листовая сталь 2,0 мм;
- дверь, стенка задняя, стенка боковая и крыша: листовая сталь 1,2 мм;
- монтажная панель: оцинкованная листовая сталь 2,5 мм.

Поверхность: рама, дверь и панели: структурное порошковое напыление.

Секционирование: 1, 2а, 2b, 3а, 3b, 4а, 4b.

Сейсмостойкость: комплект сейсмостойкости до 9 баллов.

Опции: специальный цвет окраски, специальные размеры, дополнительные отверстия, специальная толщина.

ШМ. РТС. Х. ХХХ. ХХХ. ХХХ УЗ ТУ 3439-001-61938140-201
1 2 3 4 5 6 7 8

1	шкаф металлический
2	серия РТ (С - сборный)
3	условия обслуживания: 1 - одностороннее; 2 - двустороннее
4	высота, мм
5	ширина, мм
6	глубина, мм
7	климатическое исполнения и категория размещения по ГОСТ 15150 и ГОСТ 15543.1
8	условное обозначение ТУ

Пример записи условного обозначения продукции при заказе и в других документах:

Шкаф металлический одностороннего обслуживания: ШМ.РТ.1.200.060.080 УЗ ТУ 3439-001-61938140-2015

Шкаф металлический двустороннего обслуживания: ШМ.РТ.2.200.080.080 УЗ ТУ

Стандартные габариты шкафов указаны в таблице 1.

Таблица 1 Технические характеристики

Наименование параметра	Значение
Ширина, мм	400, 500, 600, 800, 1000, 1200
Высота, мм	1400, 1600, 1800, 2000, 2200
Глубина, мм	400, 500, 600, 800, 1000, 1200
Высота цоколя, мм	100, 200



Основные элементы конструкции

Каркас РТ



Материал:

- листовая сталь 2,0 мм, порошковое покрытие RAL 7035.

Особенности:

- сварная конструкция рамы;
- конструкция профиля имеет 6 ребер жесткости, что обеспечивает высокую прочность и несущую способность стоек;
- универсальная перфорация стоек с шагом 25 мм позволяет устанавливать различные аксессуары.

Опции: специальный цвет окраски, специальные размеры, дополнительные отверстия, специальная толщина.

Комплект поставки:

- каркас.

Каркас	Высота, мм	Ширина, мм	Глубина, мм
РТ.140.040.040	1400	400	400
РТ.140.040.050	1400	400	500
РТ.140.040.060	1400	400	600
РТ.140.040.080	1400	400	800
РТ.140.040.100	1400	400	1000
РТ.140.050.040	1400	500	400
РТ.140.050.050	1400	500	500
РТ.140.050.060	1400	500	600
РТ.140.050.080	1400	500	800
РТ.140.050.100	1400	500	1000
РТ.140.060.040	1400	600	400
РТ.140.060.050	1400	600	500
РТ.140.060.060	1400	600	600
РТ.140.060.080	1400	600	800
РТ.140.060.100	1400	600	1000
РТ.140.080.040	1400	800	400
РТ.140.080.050	1400	800	500
РТ.140.080.060	1400	800	600
РТ.140.080.080	1400	800	800
РТ.140.080.100	1400	800	1000
РТ.140.100.040	1400	1000	400
РТ.140.100.050	1400	1000	500
РТ.140.100.060	1400	1000	600
РТ.140.100.080	1400	1000	800
РТ.140.100.100	1400	1000	1000
РТ.140.120.040	1400	1200	400
РТ.140.120.050	1400	1200	500
РТ.140.120.060	1400	1200	600
РТ.140.120.080	1400	1200	800
РТ.140.120.100	1400	1200	1000
РТ.160.040.040	1600	400	400
РТ.160.040.050	1600	400	500
РТ.160.040.060	1600	400	600
РТ.160.040.080	1600	400	800
РТ.160.040.100	1600	400	1000
РТ.160.050.040	1600	500	400
РТ.160.050.050	1600	500	500
РТ.160.050.060	1600	500	600
РТ.160.050.080	1600	500	800
РТ.160.050.100	1600	500	1000
РТ.160.060.040	1600	600	400
РТ.160.060.050	1600	600	500
РТ.160.060.060	1600	600	600
РТ.160.060.080	1600	600	800
РТ.160.060.100	1600	600	1000
РТ.160.080.040	1600	800	400
РТ.160.080.050	1600	800	500
РТ.160.080.060	1600	800	600
РТ.160.080.080	1600	800	800
РТ.160.080.100	1600	800	1000

Каркас	Высота, мм	Ширина, мм	Глубина, мм
РТ.160.100.040	1600	1000	400
РТ.160.100.050	1600	1000	500
РТ.160.100.060	1600	1000	600
РТ.160.100.080	1600	1000	800
РТ.160.100.100	1600	1000	1000
РТ.160.120.040	1600	1200	400
РТ.160.120.050	1600	1200	500
РТ.160.120.060	1600	1200	600
РТ.160.120.080	1600	1200	800
РТ.160.120.100	1600	1200	1000
РТ.180.040.040	1800	400	400
РТ.180.040.050	1800	400	500
РТ.180.040.060	1800	400	600
РТ.180.040.080	1800	400	800
РТ.180.040.100	1800	400	1000
РТ.180.050.040	1800	500	400
РТ.180.050.050	1800	500	500
РТ.180.050.060	1800	500	600
РТ.180.050.080	1800	500	800
РТ.180.050.100	1800	500	1000
РТ.180.060.040	1800	600	400
РТ.180.060.050	1800	600	500
РТ.180.060.060	1800	600	600
РТ.180.060.080	1800	600	800
РТ.180.060.100	1800	600	1000
РТ.180.080.040	1800	800	400
РТ.180.080.050	1800	800	500
РТ.180.080.060	1800	800	600
РТ.180.080.080	1800	800	800
РТ.180.080.100	1800	800	1000
РТ.180.100.040	1800	1000	400
РТ.180.100.050	1800	1000	500
РТ.180.100.060	1800	1000	600
РТ.180.100.080	1800	1000	800
РТ.180.100.100	1800	1000	1000
РТ.180.120.040	1800	1200	400
РТ.180.120.050	1800	1200	500
РТ.180.120.060	1800	1200	600
РТ.180.120.080	1800	1200	800
РТ.180.120.100	1800	1200	1000
РТ.200.040.040	2000	400	400
РТ.200.040.050	2000	400	500
РТ.200.040.060	2000	400	600
РТ.200.040.080	2000	400	800
РТ.200.040.100	2000	400	1000
РТ.200.050.040	2000	500	400
РТ.200.050.050	2000	500	500
РТ.200.050.060	2000	500	600
РТ.200.050.080	2000	500	800
РТ.200.050.100	2000	500	1000

Каркас	Высота, мм	Ширина, мм	Глубина, мм
РТ.200.060.040	2000	600	400
РТ.200.060.050	2000	600	500
РТ.200.060.060	2000	600	600
РТ.200.060.080	2000	600	800
РТ.200.060.100	2000	600	1000
РТ.200.080.040	2000	800	400
РТ.200.080.050	2000	800	500
РТ.200.080.060	2000	800	600
РТ.200.080.080	2000	800	800
РТ.200.080.100	2000	800	1000
РТ.200.100.040	2000	1000	400
РТ.200.100.050	2000	1000	500
РТ.200.100.060	2000	1000	600
РТ.200.100.080	2000	1000	800
РТ.200.100.100	2000	1000	1000
РТ.200.120.040	2000	1200	400
РТ.200.120.050	2000	1200	500
РТ.200.120.060	2000	1200	600
РТ.200.120.080	2000	1200	800
РТ.200.120.100	2000	1200	1000
РТ.220.040.040	2200	400	400
РТ.220.040.050	2200	400	500
РТ.220.040.060	2200	400	600
РТ.220.040.080	2200	400	800
РТ.220.040.100	2200	400	1000
РТ.220.050.040	2200	500	400
РТ.220.050.050	2200	500	500
РТ.220.050.060	2200	500	600
РТ.220.050.080	2200	500	800
РТ.220.050.100	2200	500	1000
РТ.220.060.040	2200	600	400
РТ.220.060.050	2200	600	500
РТ.220.060.060	2200	600	600
РТ.220.060.080	2200	600	800
РТ.220.060.100	2200	600	1000
РТ.220.080.040	2200	800	400
РТ.220.080.050	2200	800	500
РТ.220.080.060	2200	800	600
РТ.220.080.080	2200	800	800
РТ.220.080.100	2200	800	1000
РТ.220.100.040	2200	1000	400
РТ.220.100.050	2200	1000	500
РТ.220.100.060	2200	1000	600
РТ.220.100.080	2200	1000	800
РТ.220.100.100	2200	1000	1000
РТ.220.120.040	2200	1200	400
РТ.220.120.050	2200	1200	500
РТ.220.120.060	2200	1200	600
РТ.220.120.080	2200	1200	800
РТ.220.120.100	2200	1200	1000

Каркас оцинкованный РТС



Материал:

- листовая сталь оцинкованная 2,0 мм.

Особенности:

- сборная конструкция рамы;
- конструкция профиля имеет 6 ребер жесткости, что обеспечивает высокую прочность и несущую способность стоек;
- универсальная перфорация стоек с шагом 25 мм позволяет устанавливать различные аксессуары.

Опции: специальные размеры, дополнительные отверстия, специальная толщина.

Комплект поставки:

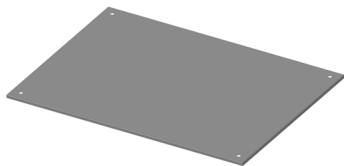
- каркас.

Каркас	Высота, мм	Ширина, мм	Глубина, мм
РТС.140.040.040	1400	400	400
РТС.140.040.050	1400	400	500
РТС.140.040.060	1400	400	600
РТС.140.040.080	1400	400	800
РТС.140.040.100	1400	400	1000
РТС.140.050.040	1400	500	400
РТС.140.050.050	1400	500	500
РТС.140.050.060	1400	500	600
РТС.140.050.080	1400	500	800
РТС.140.050.100	1400	500	1000
РТС.140.060.040	1400	600	400
РТС.140.060.050	1400	600	500
РТС.140.060.060	1400	600	600
РТС.140.060.080	1400	600	800
РТС.140.060.100	1400	600	1000
РТС.140.080.040	1400	800	400
РТС.140.080.050	1400	800	500
РТС.140.080.060	1400	800	600
РТС.140.080.080	1400	800	800
РТС.140.080.100	1400	800	1000
РТС.140.100.040	1400	1000	400
РТС.140.100.050	1400	1000	500
РТС.140.100.060	1400	1000	600
РТС.140.100.080	1400	1000	800
РТС.140.100.100	1400	1000	1000
РТС.140.120.040	1400	1200	400
РТС.140.120.050	1400	1200	500
РТС.140.120.060	1400	1200	600
РТС.140.120.080	1400	1200	800
РТС.140.120.100	1400	1200	1000
РТС.160.040.040	1600	400	400
РТС.160.040.050	1600	400	500
РТС.160.040.060	1600	400	600
РТС.160.040.080	1600	400	800
РТС.160.040.100	1600	400	1000
РТС.160.050.040	1600	500	400
РТС.160.050.050	1600	500	500
РТС.160.050.060	1600	500	600
РТС.160.050.080	1600	500	800
РТС.160.050.100	1600	500	1000
РТС.160.060.040	1600	600	400
РТС.160.060.050	1600	600	500
РТС.160.060.060	1600	600	600
РТС.160.060.080	1600	600	800
РТС.160.060.100	1600	600	1000
РТС.160.080.040	1600	800	400
РТС.160.080.050	1600	800	500
РТС.160.080.060	1600	800	600
РТС.160.080.080	1600	800	800
РТС.160.080.100	1600	800	1000

Каркас	Высота, мм	Ширина, мм	Глубина, мм
РТС.160.100.040	1600	1000	400
РТС.160.100.050	1600	1000	500
РТС.160.100.060	1600	1000	600
РТС.160.100.080	1600	1000	800
РТС.160.100.100	1600	1000	1000
РТС.160.120.040	1600	1200	400
РТС.160.120.050	1600	1200	500
РТС.160.120.060	1600	1200	600
РТС.160.120.080	1600	1200	800
РТС.160.120.100	1600	1200	1000
РТС.180.040.040	1800	400	400
РТС.180.040.050	1800	400	500
РТС.180.040.060	1800	400	600
РТС.180.040.080	1800	400	800
РТС.180.040.100	1800	400	1000
РТС.180.050.040	1800	500	400
РТС.180.050.050	1800	500	500
РТС.180.050.060	1800	500	600
РТС.180.050.080	1800	500	800
РТС.180.050.100	1800	500	1000
РТС.180.060.040	1800	600	400
РТС.180.060.050	1800	600	500
РТС.180.060.060	1800	600	600
РТС.180.060.080	1800	600	800
РТС.180.060.100	1800	600	1000
РТС.180.080.040	1800	800	400
РТС.180.080.050	1800	800	500
РТС.180.080.060	1800	800	600
РТС.180.080.080	1800	800	800
РТС.180.080.100	1800	800	1000
РТС.180.100.040	1800	1000	400
РТС.180.100.050	1800	1000	500
РТС.180.100.060	1800	1000	600
РТС.180.100.080	1800	1000	800
РТС.180.100.100	1800	1000	1000
РТС.180.120.040	1800	1200	400
РТС.180.120.050	1800	1200	500
РТС.180.120.060	1800	1200	600
РТС.180.120.080	1800	1200	800
РТС.180.120.100	1800	1200	1000
РТС.200.040.040	2000	400	400
РТС.200.040.050	2000	400	500
РТС.200.040.060	2000	400	600
РТС.200.040.080	2000	400	800
РТС.200.040.100	2000	400	1000
РТС.200.050.040	2000	500	400
РТС.200.050.050	2000	500	500
РТС.200.050.060	2000	500	600
РТС.200.050.080	2000	500	800
РТС.200.050.100	2000	500	1000

Каркас	Высота, мм	Ширина, мм	Глубина, мм
РТС.200.060.040	2000	600	400
РТС.200.060.050	2000	600	500
РТС.200.060.060	2000	600	600
РТС.200.060.080	2000	600	800
РТС.200.060.100	2000	600	1000
РТС.200.080.040	2000	800	400
РТС.200.080.050	2000	800	500
РТС.200.080.060	2000	800	600
РТС.200.080.080	2000	800	800
РТС.200.080.100	2000	800	1000
РТС.200.100.040	2000	1000	400
РТС.200.100.050	2000	1000	500
РТС.200.100.060	2000	1000	600
РТС.200.100.080	2000	1000	800
РТС.200.100.100	2000	1000	1000
РТС.200.120.040	2000	1200	400
РТС.200.120.050	2000	1200	500
РТС.200.120.060	2000	1200	600
РТС.200.120.080	2000	1200	800
РТС.200.120.100	2000	1200	1000
РТС.220.040.040	2200	400	400
РТС.220.040.050	2200	400	500
РТС.220.040.060	2200	400	600
РТС.220.040.080	2200	400	800
РТС.220.040.100	2200	400	1000
РТС.220.050.040	2200	500	400
РТС.220.050.050	2200	500	500
РТС.220.050.060	2200	500	600
РТС.220.050.080	2200	500	800
РТС.220.050.100	2200	500	1000
РТС.220.060.040	2200	600	400
РТС.220.060.050	2200	600	500
РТС.220.060.060	2200	600	600
РТС.220.060.080	2200	600	800
РТС.220.060.100	2200	600	1000
РТС.220.080.040	2200	800	400
РТС.220.080.050	2200	800	500
РТС.220.080.060	2200	800	600
РТС.220.080.080	2200	800	800
РТС.220.080.100	2200	800	1000
РТС.220.100.040	2200	1000	400
РТС.220.100.050	2200	1000	500
РТС.220.100.060	2200	1000	600
РТС.220.100.080	2200	1000	800
РТС.220.100.100	2200	1000	1000
РТС.220.120.040	2200	1200	400
РТС.220.120.050	2200	1200	500
РТС.220.120.060	2200	1200	600
РТС.220.120.080	2200	1200	800
РТС.220.120.100	2200	1200	1000

Крыша глухая



Материал:

- листовая сталь 1,2 мм, порошковое покрытие RAL 7035.

Опции:

- специальный цвет окраски, специальные размеры, дополнительные отверстия, уплотнение: вспененный полиуретан, специальная толщина.

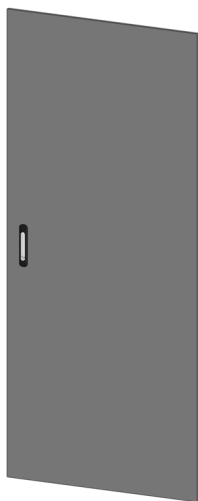
Комплект поставки:

- крыша, крепеж.

Крыша глухая	Ширина, мм	Глубина, мм
РТ.К.00.040.040	400	400
РТ.К.00.040.050		500
РТ.К.00.040.060		600
РТ.К.00.040.080		800
РТ.К.00.040.100		1000
РТ.К.00.050.040	500	400
РТ.К.00.050.050		500
РТ.К.00.050.060		600
РТ.К.00.050.080		800
РТ.К.00.050.100		1000
РТ.К.00.060.040	600	400
РТ.К.00.060.050		500
РТ.К.00.060.060		600
РТ.К.00.060.080		800
РТ.К.00.060.100		1000
РТ.К.00.080.040	800	400
РТ.К.00.080.050		500
РТ.К.00.080.060		600
РТ.К.00.080.080		800
РТ.К.00.080.100		1000
РТ.К.00.100.040	1000	400
РТ.К.00.100.050		500
РТ.К.00.100.060		600
РТ.К.00.100.080		800
РТ.К.00.100.100		1000
РТ.К.00.120.040	1200	400
РТ.К.00.120.050		500
РТ.К.00.120.060		600
РТ.К.00.120.080		800
РТ.К.00.120.100		1000



Дверь глухая



Назначение:

- ограниченный доступ к оборудованию, установленному в шкафу.

Материал:

- листовая сталь 1,5 мм, порошковое покрытие RAL 7035.

Отличительные особенности:

- внутренняя усиливающая рама;
- угол открытия двери – 130°.

Опции:

- специальный цвет окраски, специальные размеры, дополнительные отверстия, уплотнение: вспененный полиуретан, специальная толщина.

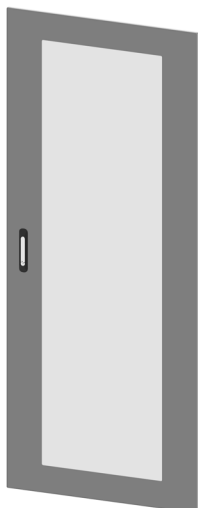
Комплект поставки:

- дверь, замок, монтажные аксессуары.

Дверь глухая	Высота, мм	Ширина, мм
РТ.Д1.00.140.040	1400	400
РТ.Д1.00.140.050		500
РТ.Д1.00.140.060		600
РТ.Д1.00.140.080		800
РТ.Д1.00.160.040	1600	400
РТ.Д1.00.160.050		500
РТ.Д1.00.160.060		600
РТ.Д1.00.160.080		800
РТ.Д1.00.180.040	1800	400
РТ.Д1.00.180.050		500

Дверь глухая	Высота, мм	Ширина, мм
РТ.Д1.00.180.060	1800	600
РТ.Д1.00.180.080		800
РТ.Д1.00.200.040	2000	400
РТ.Д1.00.200.050		500
РТ.Д1.00.200.060		600
РТ.Д1.00.200.080		800
РТ.Д1.00.220.040	2200	400
РТ.Д1.00.220.050		500
РТ.Д1.00.220.060		600
РТ.Д1.00.220.080		800

Дверь вентиляционная



Назначение:

- ограниченный доступ к оборудованию, установленному в шкафу.

Материал:

- листовая сталь 1,5 мм, порошковое покрытие RAL 7035.

Отличительные особенности:

- внутренняя усиливающая рама;
- угол открытия двери – 130°;
- перфорация Rv 2,5 - 4 (отверстие Ø2,5 мм с шагом 4 мм), IP31.

Опции:

- специальный цвет окраски, специальные размеры, дополнительные отверстия, уплотнение: вспененный полиуретан, специальная толщина.

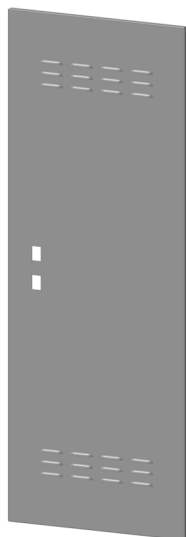
Комплект поставки:

- дверь, замок, монтажные аксессуары.

Дверь вентиляционная	Высота, мм	Ширина, мм
РТ.Д1.01.140.040	1400	400
РТ.Д1.01.140.050		500
РТ.Д1.01.140.060		600
РТ.Д1.01.140.080		800
РТ.Д1.01.160.040	1600	400
РТ.Д1.01.160.050		500
РТ.Д1.01.160.060		600
РТ.Д1.01.160.080		800
РТ.Д1.01.180.040	1800	400
РТ.Д1.01.180.050		500

Дверь вентиляционная	Высота, мм	Ширина, мм
РТ.Д1.01.180.060	1800	600
РТ.Д1.01.180.080		800
РТ.Д1.01.200.040	2000	400
РТ.Д1.01.200.050		500
РТ.Д1.01.200.060		600
РТ.Д1.01.200.080		800
РТ.Д1.01.220.040	2200	400
РТ.Д1.01.220.050		500
РТ.Д1.01.220.060		600
РТ.Д1.01.220.080		800

Дверь с жалюзи правая



Назначение:

- ограниченный доступ к оборудованию, установленному в шкафу.

Материал:

- листовая сталь 1,5 мм, порошковое покрытие RAL 7035.

Отличительные особенности:

- внутренняя усиливающая рама;
- угол открытия двери – 130°;
- жалюзи в верхней и нижней части двери, IP22.

Опции:

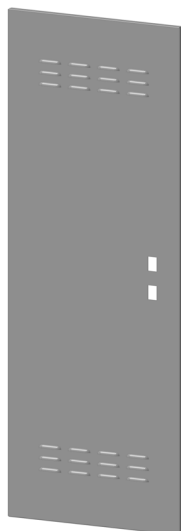
- специальный цвет окраски, специальные размеры, дополнительные отверстия, уплотнение: вспененный полиуретан, специальная толщина.

Комплект поставки:

- дверь, замок, монтажные аксессуары.

Дверь с жалюзи правая	Высота, мм	Ширина, мм	Дверь с жалюзи правая	Высота, мм	Ширина, мм
РТ.Д1.02П.140.040	1400	400	РТ.Д1.08П.180.060	1800	600
РТ.Д1.02П.140.050		500	РТ.Д1.02П.180.080		800
РТ.Д1.02П.140.060		600	РТ.Д1.02П.200.040		400
РТ.Д1.02П.140.080	1600	800	РТ.Д1.02П.200.050	2000	500
РТ.Д1.02П.160.040		400	РТ.Д1.08П.200.060		600
РТ.Д1.02П.160.050		500	РТ.Д1.02П.200.080		800
РТ.Д1.02П.160.060	1800	600	РТ.Д1.02П.220.040	2200	400
РТ.Д1.02П.160.080		800	РТ.Д1.02П.220.050		500
РТ.Д1.02П.180.040		400	РТ.Д1.08П.220.060		600
РТ.Д1.02П.180.050		500	РТ.Д1.02П.220.080		800

Дверь с жалюзи левая



Назначение:

- ограниченный доступ к оборудованию, установленному в шкафу.

Материал:

- листовая сталь 1,5 мм, порошковое покрытие RAL 7035.

Отличительные особенности:

- внутренняя усиливающая рама;
- угол открытия двери – 130°;
- жалюзи в верхней и нижней части двери, IP22.

Опции:

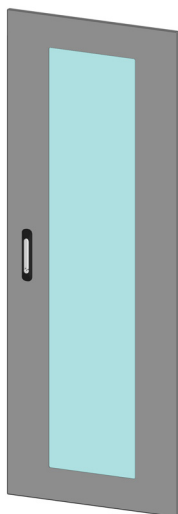
- специальный цвет окраски, специальные размеры, дополнительные отверстия, уплотнение: вспененный полиуретан, специальная толщина.

Комплект поставки:

- дверь, замок, монтажные аксессуары.

Дверь с жалюзи левая	Высота, мм	Ширина, мм	Дверь с жалюзи левая	Высота, мм	Ширина, мм
РТ.Д1.02Л.140.040	1400	400	РТ.Д1.02Л.180.060	1800	600
РТ.Д1.02Л.140.050		500	РТ.Д1.02Л.180.080		800
РТ.Д1.02Л.140.060		600	РТ.Д1.02Л.200.040		400
РТ.Д1.02Л.140.080	1600	800	РТ.Д1.02Л.200.050	2000	500
РТ.Д1.02Л.160.040		400	РТ.Д1.02Л.200.060		600
РТ.Д1.02Л.160.050		500	РТ.Д1.02Л.200.080		800
РТ.Д1.02Л.160.060	1800	600	РТ.Д1.02Л.220.040	2200	400
РТ.Д1.02Л.160.080		800	РТ.Д1.02Л.220.050		500
РТ.Д1.02Л.180.040		400	РТ.Д1.02Л.220.060		600
РТ.Д1.02Л.180.050		500	РТ.Д1.02Л.220.080		800

Дверь обзорная



Назначение:

- ограниченный доступ к оборудованию, установленному в шкафу.

Материал:

- стекло триплекс;
- листовая сталь 1,5 мм, порошковое покрытие RAL 7035.

Отличительные особенности:

- внутренняя усиливающая рама;
- угол открытия двери – 130°.

Опции:

- специальный цвет окраски, специальные размеры, дополнительные отверстия, уплотнение: вспененный полиуретан, специальная толщина.

Комплект поставки:

- дверь, замок, монтажные аксессуары.

Дверь обзорная	Высота, мм	Ширина, мм
РТ.Д1.03.140.040	1400	400
РТ.Д1.03.140.050		500
РТ.Д1.03.140.060		600
РТ.Д1.03.140.080		800
РТ.Д1.03.160.040	1600	400
РТ.Д1.03.160.050		500
РТ.Д1.03.160.060		600
РТ.Д1.03.160.080		800
РТ.Д1.03.180.040	1800	400
РТ.Д1.03.180.050		500

Дверь глухая	Высота, мм	Ширина, мм
РТ.Д1.03.180.060	1800	600
РТ.Д1.03.180.080		800
РТ.Д1.03.200.040	2000	400
РТ.Д1.03.200.050		500
РТ.Д1.03.200.060		600
РТ.Д1.03.200.080	2200	800
РТ.Д1.03.220.040		400
РТ.Д1.03.220.050		500
РТ.Д1.03.220.060		600
РТ.Д1.03.220.080		800

Дверь двустворчатая глухая



Назначение:

- ограниченный доступ к оборудованию, установленному в шкафу.

Материал:

- листовая сталь 1,5 мм, порошковое покрытие RAL 7035.

Отличительные особенности:

- внутренняя усиливающая рама;
- угол открытия двери – 130°.

Опции:

- специальный цвет окраски, специальные размеры, дополнительные отверстия, уплотнение: вспененный полиуретан, специальная толщина.

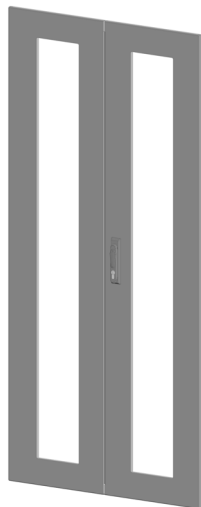
Комплект поставки:

- две двери, замок, монтажные аксессуары.

Дверь двустворчатая глухая	Высота, мм	Ширина, мм
РТ.Д2.00.140.060	1400	600
РТ.Д2.00.140.080		800
РТ.Д2.00.140.100		1000
РТ.Д2.00.140.120		1200
РТ.Д2.00.160.060	1600	600
РТ.Д2.00.160.080		800
РТ.Д2.00.160.100		1000
РТ.Д2.00.160.120		1200
РТ.Д2.00.180.060	1800	600
РТ.Д2.00.180.080		800

Дверь двустворчатая глухая	Высота, мм	Ширина, мм
РТ.Д2.00.180.100	1800	1000
РТ.Д2.00.180.120		1200
РТ.Д2.00.200.060	2000	600
РТ.Д2.00.200.080		800
РТ.Д2.00.200.100		1000
РТ.Д2.00.200.120	2200	1200
РТ.Д2.00.220.060		600
РТ.Д2.00.220.080		800
РТ.Д2.00.220.100		1000
РТ.Д2.00.140.120		1200

Дверь двустворчатая вентиляционная



Назначение:

- ограниченный доступ к оборудованию, установленному в шкафу.

Материал:

- листовая сталь 1,5 мм, порошковое покрытие RAL 7035.

Отличительные особенности:

- внутренняя усиливающая рама;
- угол открытия двери – 130°;
- перфорация Rv 2,5 - 4 (отверстие Ø2,5 мм с шагом 4 мм), IP31.

Опции:

- специальный цвет окраски, специальные размеры, дополнительные отверстия, уплотнение: вспененный полиуретан, специальная толщина.

Комплект поставки:

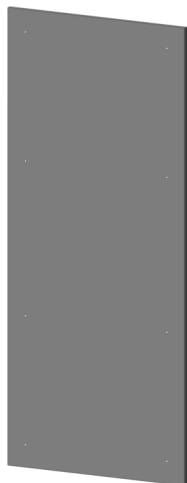
- две двери, замок, монтажные аксессуары.

Дверь двустворчатая вентиляционная	Высота, мм	Ширина, мм
РТ.Д2.01.140.060	1400	600
РТ.Д2.01.140.080		800
РТ.Д2.01.140.100		1000
РТ.Д2.01.140.120		1200
РТ.Д2.01.160.060	1600	600
РТ.Д2.01.160.080		800
РТ.Д2.01.160.100		1000
РТ.Д2.01.160.120		1200
РТ.Д2.01.180.060	1800	600
РТ.Д2.01.180.080		800

Дверь двустворчатая вентиляционная	Высота, мм	Ширина, мм
РТ.Д2.01.180.100	1800	1000
РТ.Д2.01.180.120		1200
РТ.Д2.01.200.060	2000	600
РТ.Д2.01.200.080		800
РТ.Д2.01.200.100		1000
РТ.Д2.01.200.120		1200
РТ.Д2.01.220.060	2200	600
РТ.Д2.01.220.080		800
РТ.Д2.01.220.100		1000
РТ.Д2.01.220.120		1200



Стенка задняя глухая



Назначение:

- ограниченный доступ к установленному в шкафу оборудованию.

Материал:

- листовая сталь 1,2 мм, порошковое покрытие RAL 7035.

Опции:

- специальный цвет окраски, специальные размеры, дополнительные отверстия, уплотнение: вспененный полиуретан, специальная толщина.

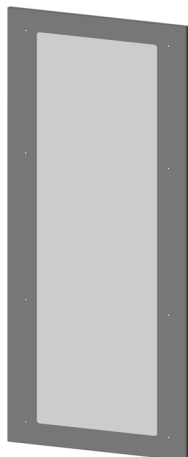
Комплект поставки:

- стенка задняя, монтажные аксессуары.

Стенка задняя глухая	Высота, мм	Ширина, мм
PT.C3.00.140.040	1400	400
PT.C3.00.140.050		500
PT.C3.00.140.060		600
PT.C3.00.140.080		800
PT.C3.00.140.100		1000
PT.C3.00.140.120		1200
PT.C3.00.160.040	1600	400
PT.C3.00.160.050		500
PT.C3.00.160.060		600
PT.C3.00.160.080		800
PT.C3.00.160.100		1000
PT.C3.00.160.120		1200
PT.C3.00.180.040	1800	400
PT.C3.00.180.050		500
PT.C3.00.180.060		600
PT.C3.00.180.080		800
PT.C3.00.180.100		1000
PT.C3.00.180.120		1200
PT.C3.00.200.040	2000	400
PT.C3.00.200.050		500
PT.C3.00.200.060		600
PT.C3.00.200.080		800
PT.C3.00.200.100		1000
PT.C3.00.200.120		1200
PT.C3.00.220.040	2200	400
PT.C3.00.220.050		500
PT.C3.00.220.060		600
PT.C3.00.220.080		800
PT.C3.00.220.100		1000
PT.C3.00.220.120		1200



Стенка задняя вентиляционная



Назначение:

- ограниченный доступ к установленному в шкафу оборудованию.

Материал:

- листовая сталь 1,2 мм, порошковое покрытие RAL 7035.

Отличительные особенности:

- перфорация Rv 2,5 - 4 (отверстие Ø2,5 мм с шагом 4 мм), IP31.

Опции:

- специальный цвет окраски, специальные размеры, дополнительные отверстия, уплотнение: вспененный полиуретан, специальная толщина.

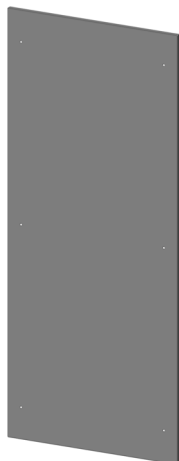
Комплект поставки:

- стенка задняя вентиляционная, монтажные аксессуары.

Стенка задняя вентиляционная	Высота, мм	Ширина, мм
PT.C3.02.140.040	1400	400
PT.C3.02.140.050		500
PT.C3.02.140.060		600
PT.C3.02.140.080		800
PT.C3.02.140.100		1000
PT.C3.02.140.120		1200
PT.C3.02.160.040	1600	400
PT.C3.02.160.050		500
PT.C3.02.160.060		600
PT.C3.02.160.080		800
PT.C3.02.160.100		1000
PT.C3.02.160.120		1200
PT.C3.02.180.040	1800	400
PT.C3.02.180.050		500
PT.C3.02.180.060		600
PT.C3.02.180.080		800
PT.C3.02.180.100		1000
PT.C3.02.180.120		1200
PT.C3.02.200.040	2000	400
PT.C3.02.200.050		500
PT.C3.02.200.060		600
PT.C3.02.200.080		800
PT.C3.02.200.100		1000
PT.C3.02.200.120		1200
PT.C3.02.220.040	2200	400
PT.C3.02.220.050		500
PT.C3.02.220.060		600
PT.C3.02.220.080		800
PT.C3.02.220.100		1000
PT.C3.02.220.120		1200



Стенка боковая глухая



Назначение:

- ограничение доступа к установленному в шкафу оборудованию.

Материал:

- листовая сталь 1,2 мм, порошковое покрытие RAL 7035.

Опции:

- специальный цвет окраски, специальные размеры, дополнительные отверстия, уплотнение: вспененный полиуретан, специальная толщина.

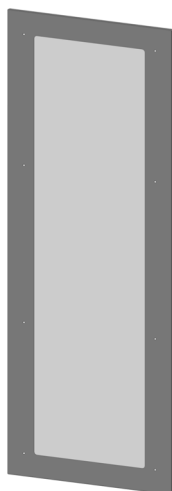
Комплект поставки:

- стенка боковая глухая, монтажные аксессуары.

Стенка боковая глухая	Высота, мм	Ширина, мм
РТ.СБ.00.140.040	1400	400
РТ.СБ.00.140.050		500
РТ.СБ.00.140.060		600
РТ.СБ.00.140.080		800
РТ.СБ.00.140.100		1000
РТ.СБ.00.160.040	1600	400
РТ.СБ.00.160.050		500
РТ.СБ.00.160.060		600
РТ.СБ.00.160.080		800
РТ.СБ.00.160.100		1000
РТ.СБ.00.180.040	1800	400
РТ.СБ.00.180.050		500
РТ.СБ.00.180.060		600
РТ.СБ.00.180.080		800
РТ.СБ.00.180.100		1000
РТ.СБ.00.200.040	2000	400
РТ.СБ.00.200.050		500
РТ.СБ.00.200.060		600
РТ.СБ.00.200.080		800
РТ.СБ.00.200.100		1000
РТ.СБ.00.220.040	2200	400
РТ.СБ.00.220.050		500
РТ.СБ.00.220.060		600
РТ.СБ.00.220.080		800
РТ.СБ.00.220.100		1000



Стенка боковая вентиляционная



Назначение:

- ограничение доступа к установленному в шкафу оборудованию.

Материал:

- листовая сталь 1,2 мм, порошковое покрытие RAL 7035.

Отличительные особенности:

- перфорация Rv 2,5 - 4 (отверстие Ø2,5 мм с шагом 4 мм), IP31.

Опции:

- специальный цвет окраски, специальные размеры, дополнительные отверстия, уплотнение: вспененный полиуретан, специальная толщина.

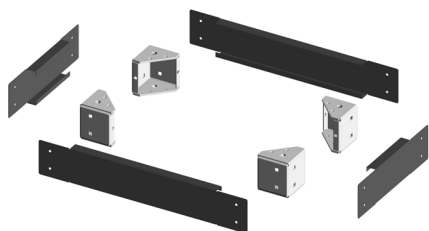
Комплект поставки:

- стенка боковая вентиляционная, монтажные аксессуары.

Стенка боковая перфорированная	Высота, мм	Ширина, мм
РТ.СБ.01.140.040	1400	400
РТ.СБ.01.140.050		500
РТ.СБ.01.140.060		600
РТ.СБ.01.140.080		800
РТ.СБ.01.140.100		1000
РТ.СБ.01.160.040	1600	400
РТ.СБ.01.160.050		500
РТ.СБ.01.160.060		600
РТ.СБ.01.160.080		800
РТ.СБ.01.160.100		1000
РТ.СБ.01.180.040	1800	400
РТ.СБ.01.180.050		500
РТ.СБ.01.180.060		600
РТ.СБ.01.180.080		800
РТ.СБ.01.180.100		1000
РТ.СБ.01.200.040	2000	400
РТ.СБ.01.200.050		500
РТ.СБ.01.200.060		600
РТ.СБ.01.200.080		800
РТ.СБ.01.200.100		1000
РТ.СБ.01.220.040	2200	400
РТ.СБ.01.220.050		500
РТ.СБ.01.220.060		600
РТ.СБ.01.220.080		800
РТ.СБ.01.220.100		1000



Цоколь



Назначение:

- установка шкафа и ввода кабеля.

Материал:

- листовая сталь 2,0 мм, порошковое покрытие RAL 7016.

Отличительные особенности:

- сборная конструкция состоит из боковых, передней, задней панелей и 4-х опор.

Опции:

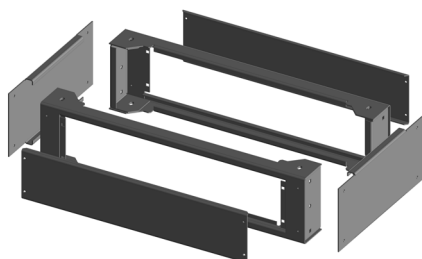
- специальный цвет окраски, специальные размеры, дополнительные отверстия, специальная толщина.

Комплект поставки:

- составные части цоколя, монтажные аксессуары.

Цоколь 100			Цоколь 100			Цоколь 200			Цоколь 200		
Ширина, мм	Глубина, мм	Глубина, мм	Ширина, мм	Глубина, мм	Глубина, мм	Ширина, мм	Глубина, мм	Глубина, мм	Ширина, мм	Глубина, мм	Глубина, мм
400	400	400	800	400	400	400	400	400	800	400	400
	500	500		500	500		500	500			
	600	600		600	600		600	600			
	800	800		800	800		800	800			
	1000	1000		1000	1000		1000	1000			
500	400	400	1000	400	400	500	400	400	1000	400	400
	500	500		500	500		500	500			
	600	600		600	600		600	600			
	800	800		800	800		800	800			
	1000	1000		1000	1000		1000	1000			
600	400	400	1200	400	400	600	400	400	1200	400	400
	500	500		500	500		500	500			
	600	600		600	600		600	600			
	800	800		800	800		800	800			
	1000	1000		1000	1000		1000	1000			

Цоколь сейсмостойкий



Назначение:

- при больших нагрузках и сейсмоопасных зонах.

Материал:

- листовая сталь 2,0 мм, порошковое покрытие RAL 7016.

Особенности:

- цоколь имеет сварную усиленную конструкцию.

Опции:

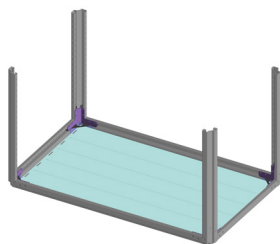
- специальный цвет окраски, специальные размеры, дополнительные отверстия, специальная толщина.

Комплект поставки:

- цоколь, монтажные аксессуары.

Цоколь сейсмостойкий	Ширина, мм	Глубина, мм	Цоколь сейсмостойкий	Ширина, мм	Глубина, мм
РТ.ЦУ.20.040.040	400	400	РТ.ЦУ.20.080.040	800	400
РТ.ЦУ.20.040.050		500	РТ.ЦУ.20.080.050		500
РТ.ЦУ.20.040.060		600	РТ.ЦУ.20.080.060		600
РТ.ЦУ.20.040.080		800	РТ.ЦУ.20.080.080		800
РТ.ЦУ.20.040.100		1000	РТ.ЦУ.20.080.100		1000
РТ.ЦУ.20.050.040	500	400	РТ.ЦУ.20.100.040	1000	400
РТ.ЦУ.20.050.050		500	РТ.ЦУ.20.100.050		500
РТ.ЦУ.20.050.060		600	РТ.ЦУ.20.100.060		600
РТ.ЦУ.20.050.080		800	РТ.ЦУ.20.100.080		800
РТ.ЦУ.20.050.100		1000	РТ.ЦУ.20.100.100		1000
РТ.ЦУ.20.060.040	600	400	РТ.ЦУ.20.120.040	1200	400
РТ.ЦУ.20.060.050		500	РТ.ЦУ.20.120.050		500
РТ.ЦУ.20.060.060		600	РТ.ЦУ.20.120.060		600
РТ.ЦУ.20.060.080		800	РТ.ЦУ.20.120.080		800
РТ.ЦУ.20.060.100		1000	РТ.ЦУ.20.120.100		1000

Фальшпол серия 0



Назначение:

- ограничение доступа к установленному в шкафу оборудованию, вводу кабеля.

Материал:

- листовая сталь оцинкованная 1,2 мм.

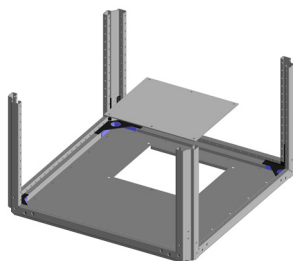
Комплект поставки:

- фальшпол, монтажные аксессуары.

Фальшпол серия 0	Ширина, мм	Глубина, мм
РТ.ФП.00.040.040	400	400
РТ.ФП.00.040.050		500
РТ.ФП.00.040.060		600
РТ.ФП.00.040.080		800
РТ.ФП.00.040.100		1000
РТ.ФП.00.050.040	500	400
РТ.ФП.00.050.050		500
РТ.ФП.00.050.060		600
РТ.ФП.00.050.080		800
РТ.ФП.00.050.100		1000
РТ.ФП.00.060.040	600	400
РТ.ФП.00.060.050		500
РТ.ФП.00.060.060		600
РТ.ФП.00.060.080		800
РТ.ФП.00.060.100		1000

Фальшпол серия 0	Ширина, мм	Глубина, мм
РТ.ФП.00.080.040	800	400
РТ.ФП.00.080.050		500
РТ.ФП.00.080.060		600
РТ.ФП.00.080.080		800
РТ.ФП.00.080.100		1000
РТ.ФП.00.100.040	1000	400
РТ.ФП.00.100.050		500
РТ.ФП.00.100.060		600
РТ.ФП.00.100.080		800
РТ.ФП.00.100.100		1000
РТ.ФП.00.120.040	1200	400
РТ.ФП.00.120.050		500
РТ.ФП.00.120.060		600
РТ.ФП.00.120.080		800
РТ.ФП.00.120.100		1000

Фальшпол серия 1



Назначение:

- ограничение доступа к установленному в шкафу оборудованию, вводу кабеля.

Материал:

- листовая сталь оцинкованная 1,2 мм.

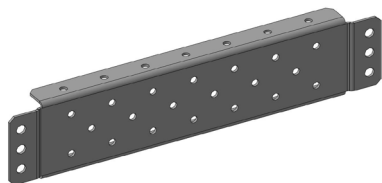
Комплект поставки:

- фальшпол, монтажные аксессуары.

Фальшпол серия 1	Ширина, мм	Глубина, мм
РТ.ФП.01.040.040	400	400
РТ.ФП.01.040.050		500
РТ.ФП.01.040.060		600
РТ.ФП.01.040.080		800
РТ.ФП.01.040.100		1000
РТ.ФП.01.050.040	500	400
РТ.ФП.01.050.050		500
РТ.ФП.01.050.060		600
РТ.ФП.01.050.080		800
РТ.ФП.01.050.100		1000
РТ.ФП.01.060.040	600	400
РТ.ФП.01.060.050		500
РТ.ФП.01.060.060		600
РТ.ФП.01.060.080		800
РТ.ФП.01.060.100		1000

Фальшпол серия 1	Ширина, мм	Глубина, мм
РТ.ФП.01.080.040	800	400
РТ.ФП.01.080.050		500
РТ.ФП.01.080.060		600
РТ.ФП.01.080.080		800
РТ.ФП.01.080.100		1000
РТ.ФП.01.100.040	1000	400
РТ.ФП.01.100.050		500
РТ.ФП.01.100.060		600
РТ.ФП.01.100.080		800
РТ.ФП.01.100.100		1000
РТ.ФП.01.120.040	1200	400
РТ.ФП.01.120.050		500
РТ.ФП.01.120.060		600
РТ.ФП.01.120.080		800
РТ.ФП.01.120.100		1000

Рейка монтажная серия 0



Назначение:

- монтаж оборудования.

Материал:

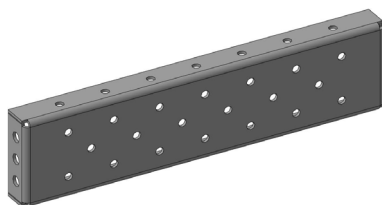
- листовая сталь оцинкованная 1,5 мм.

Комплект поставки:

- 4 шт.

Глубина шкафа	Рейка монтажная серия 0 внешняя	Рейка монтажная серия 0 внутренняя
400	РТ.РМ.00.040	РТ.РМ.01.040
500	РТ.РМ.00.050	РТ.РМ.01.050
600	РТ.РМ.00.060	РТ.РМ.01.060
800	РТ.РМ.00.080	РТ.РМ.01.080
1000	РТ.РМ.00.100	РТ.РМ.01.100
1200	РТ.РМ.00.120	РТ.РМ.01.120

Рейка монтажная серия 1



Назначение:

- монтаж оборудования.

Материал:

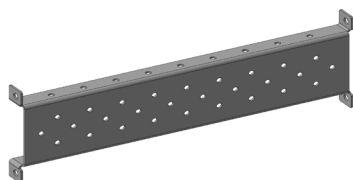
- листовая сталь оцинкованная 1,5 мм.

Комплект поставки:

- 4 шт.

Глубина шкафа	Рейка монтажная серия 1 внешняя	Рейка монтажная серия 1 внутренняя
400	РТ.РМ.10.040	РТ.РМ.11.040
500	РТ.РМ.10.050	РТ.РМ.11.050
600	РТ.РМ.10.060	РТ.РМ.11.060
800	РТ.РМ.10.080	РТ.РМ.11.080
1000	РТ.РМ.10.100	РТ.РМ.11.100
1200	РТ.РМ.10.120	РТ.РМ.11.120

Рейка монтажная серия 2



Назначение:

- монтаж оборудования.

Материал:

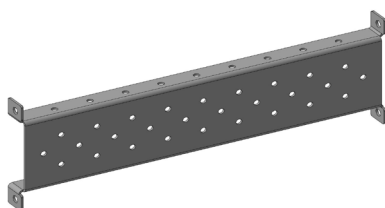
- листовая сталь оцинкованная 1,5 мм.

Комплект поставки:

- 4 шт.

Глубина шкафа	Рейка монтажная серия 2 внешняя	Рейка монтажная серия 2 внутренняя
400	РТ.РМ.20.040	РТ.РМ.21.040
500	РТ.РМ.20.050	РТ.РМ.21.050
600	РТ.РМ.20.060	РТ.РМ.21.060
800	РТ.РМ.20.080	РТ.РМ.21.080
1000	РТ.РМ.20.100	РТ.РМ.21.100
1200	РТ.РМ.20.120	РТ.РМ.21.120

Рейка монтажная усиленная серия 2



Назначение:

- монтаж оборудования.

Материал:

- листовая сталь оцинкованная 2,0 мм.

Комплект поставки:

- 4 шт.

Глубина шкафа	Рейка монтажная усиленная серия 2 внешняя	Рейка монтажная усиленная серия 2 внутренняя
400	РТ.РМУ.20.040	РТ.РМУ.21.040
500	РТ.РМУ.20.050	РТ.РМУ.21.050
600	РТ.РМУ.20.060	РТ.РМУ.21.060
800	РТ.РМУ.20.080	РТ.РМУ.21.080
1000	РТ.РМУ.20.100	РТ.РМУ.21.100
1200	РТ.РМУ.20.120	РТ.РМУ.21.120

Панель монтажная



Назначение:

- монтаж оборудования.

Материал:

- листовая сталь оцинкованная 2,0 мм.

Опции:

- специальный цвет окраски, специальные размеры, дополнительные отверстия, специальная толщина.

Комплект поставки:

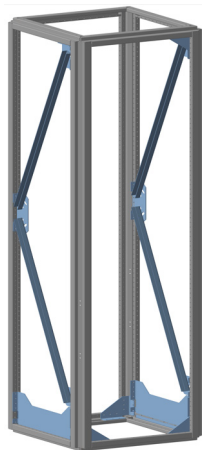
- панель монтажная, монтажные аксессуары.

Панель монтажная серия 0	Высота шкафа	Ширина шкафа
РТ.ПМ.00.140.060	1400	600
РТ.ПМ.00.140.080		800
РТ.ПМ.00.140.100		1000
РТ.ПМ.00.140.120		1200
РТ.ПМ.00.160.060	1600	600
РТ.ПМ.00.160.080		800
РТ.ПМ.00.160.100		1000
РТ.ПМ.00.160.120		1200
РТ.ПМ.00.180.060	1800	600
РТ.ПМ.00.180.080		800
РТ.ПМ.00.180.100		1000
РТ.ПМ.00.180.120		1200
РТ.ПМ.00.200.060	2000	600
РТ.ПМ.00.200.080		800
РТ.ПМ.00.200.100		1000
РТ.ПМ.00.200.120		1200
РТ.ПМ.00.220.060	2200	600
РТ.ПМ.00.220.080		800
РТ.ПМ.00.220.100		1000
РТ.ПМ.00.220.120		1200



ДОПОЛНИТЕЛЬНЫЕ АКСЕССУАРЫ

Комплект для сейсмоопасных зон



Назначение:

- для усиления каркаса РТ и возможность его использования в сейсмоопасных зонах до 9 баллов на отметке 70 м по шкале MSK-64.

Материал:

- листовая сталь оцинкованная 2,5 мм.

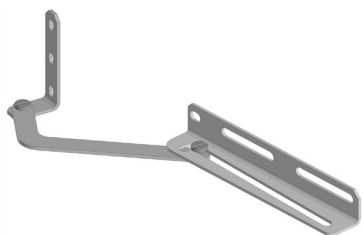
Комплект поставки:

- кронштейн 6 шт;
- распорки 4 шт;
- уголок усиленный 8 шт.

Артикул	Габариты каркаса (ВхГ)
РТ.СС.140.040	1400x400
РТ.СС.160.040	1600x400
РТ.СС.180.040	1800x400
РТ.СС.200.040	2000x400
РТ.СС.220.040	2200x400
РТ.СС.140.050	1400x500
РТ.СС.160.050	1600x500
РТ.СС.180.050	1800x500
РТ.СС.200.050	2000x500
РТ.СС.220.050	2200x500
РТ.СС.140.060	1400x600
РТ.СС.160.060	1600x600
РТ.СС.180.060	1800x600
РТ.СС.200.060	2000x600
РТ.СС.220.060	2200x600
РТ.СС.140.080	1400x800
РТ.СС.160.080	1600x800
РТ.СС.180.080	1800x800
РТ.СС.200.080	2000x800
РТ.СС.220.080	2200x800
РТ.СС.140.100	1400x1000
РТ.СС.160.100	1600x1000
РТ.СС.180.100	1800x1000
РТ.СС.200.100	2000x1000
РТ.СС.220.100	2200x1000



Фиксатор двери



Назначение:

- фиксация двери в открытом положении.

Материал:

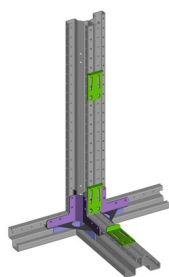
- листовая сталь оцинкованная 2,0 мм.

Комплект поставки:

- в собранном виде.

Арт.
РТ.ДК.001.001

Комплект межшкафного соединения



Назначение:

- стыковка шкафов.

Материал:

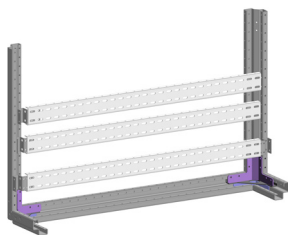
- листовая сталь оцинкованная 2,5 мм.

Комплект поставки:

- пластина 6 шт. с комплектом крепежа.

Арт.
РТ.ДК.010.001

Комплект крепления кабеля



Назначение:

- крепление для проводов и кабелей внутри шкафа.

Материал:

- листовая сталь оцинкованная 2,0 мм.

Комплект поставки:

- кронштейн 2 шт;
- рейка 1 шт.

Арт.
РТ.ДК.011.040
РТ.ДК.011.050
РТ.ДК.011.060
РТ.ДК.011.080
РТ.ДК.011.100
РТ.ДК.011.120

ТИПОВЫЕ РЕШЕНИЯ СЕКЦИОНИРОВАНИЯ



Описание

Формы внутреннего разделения (секционирования) низковольтных комплектных устройств (НКУ).

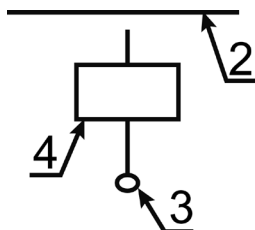
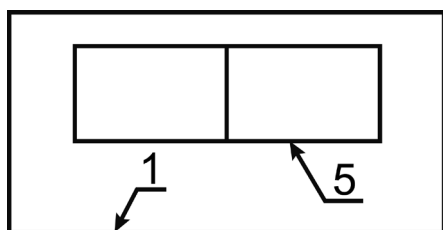
ГОСТ Р 51321.1 2007 определяет формы внутреннего разделения (секционирования) НКУ с помощью перегородок или ограждений (металлическими или неметаллическими) на отдельные отсеки или подсекции. Это делается, в соответствии с техническим заданием, и обеспечивает:

- защиту обслуживающего персонала от контакта с токоведущими частями соседних функциональных блоков. Степень защиты должна быть не менее IPXXB;
- защиту от переноса твердых инородных частиц с одного блока НКУ на соседний. Степень защиты должна быть не менее IP2X.

Виды внутреннего разделения НКУ:

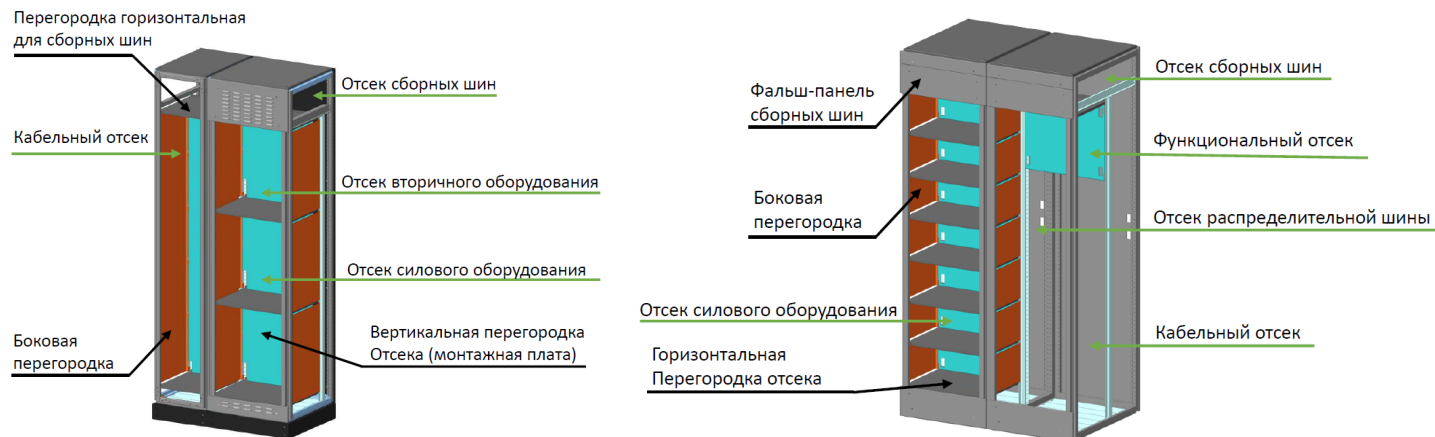
Главный критерий	Вспомогательный критерий	Схема секционирования
Форма 1	Без внутреннего разделения	
Форма 2 Отделение сборных шин от функциональных блоков	Форма 2a Зажимы для внешних проводников не отделены от сборных шин	
	Форма 2b Зажимы для внешних проводников отделены от сборных шин	

Главный критерий	Вспомогательный критерий	Схема секционирования
<p>Форма 3</p> <p>Отделение сборных шин от функциональных блоков, а также с разделением всех функциональных блоков.</p> <p>Отделение зажимов для внешних проводников от функциональных</p>	<p>Форма 3а</p> <p>Зажимы для внешних проводников не отделены от сборных шин</p>	
	<p>Форма 3б</p> <p>Зажимы для внешних проводников отделены от сборных шин</p>	
<p>Форма 4</p> <p>Отделение сборных шин от всех функциональных блоков, а также с разделением всех функциональных блоков.</p> <p>Отделение зажимов для внешних проводников, связанных с одним функциональным блоком, от зажимов другого функционального блока и сборных шин</p>	<p>Форма 4а</p> <p>Зажимы для внешних проводников находятся в одной секции с функциональным блоком</p>	
	<p>Форма 4б</p> <p>Зажимы для внешних проводников находятся в разных секциях с функциональным блоком, но в отдельной отделенной защищенной секции</p>	



1. оболочка;
2. сборные шины, в т.ч. распределительные шины;
3. зажимы для внешних проводников;
4. функциональный блок;
5. внутреннее разделение

Внутреннее разделение шкафов на отсеки



Разделение шкафов на отсеки выполняется при помощи специальных разделительных панелей, полок и монтажных плат.

Обеспечиваемый вид внутреннего разделения до 4b включительно. В отсеках НКУ возможна установка фальш-панелей для дополнительной защиты обслуживающего персонала.

Подвод отходящих кабелей может осуществляться как сверху, так и снизу. Подвод кабелей осуществляется через индивидуальные или групповые сальники. Функциональный отсек может дополнительно разделяться на отсеки силового и вторичного оборудования, предназначенные для размещения оборудования соответствующего назначения. Кабельный отсек может быть организован в виде отдельного шкафа. Внутри кабельного отсека расположены держатели для крепления кабелей хомутами, а также клеммы вторичных цепей и силовые выводы функциональных модулей. При виде внутреннего разделения 4b, клеммы вторичных цепей и силовые выводы каждого функционального модуля расположены в отдельной кабельной коробке.

Габаритные размеры отсеков типового секционирования шкафа

Тип шкафа	Номинальный ток, А	Ширина шкафа, мм	Высота шкафа, мм	Кол-во секционных отсеков	Внутреннее разделение	Высота отсека	Глубина отсека
ШКАФ ВВОДНОЙ (ШВ)	400-630	500-600	1400-1800	1, 2, 3	1, 2a, 2b, 3a, 3b, 4a, 4b	300-600	250-300
	800-1600	600-800	1400-2000			450-600	300-400
	2000-2500	800-1000	1800-2200			500-600	350-450
ШКАФ ВВОДНОЙ/ОТХОДЯЩИЙ (ШЛ)	100-250	500-800	1400-1800	1 - 9	1, 2a, 2b, 3a, 3b, 4a, 4b	150-300	200-300
	400-630		1400-2000			300-600	250-300
ШКАФ ВВОДНОЙ/СЕКЦИОННЫЙ (ШС)	800-1600	500-600	1400-1800	1 - 9	1, 2a, 2b, 3a, 3b, 4a, 4b	450-600	300-400
	2000-2500	600-800	1400-2000			500-600	350-450
	3200-6300	800-1000	1800-2200			600-650	450-500

Типовое секционирование Щита 0,4 кВ

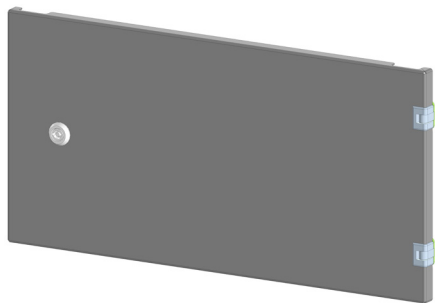
ЩС	ШЛ	ШЛ	КШ	ШВ
•	•	•	•	•
•	•	•	•	•
•	•	•	•	•
•	•	•	•	•
•	•	•	•	•
•	•	•	•	•
•	•	•	•	•
•	•	•	•	•
•	•	•	•	•
•	•	•	•	•

В чем заключаются преимущества секционирования?

- Сборные шины устройства отделены от функциональных блоков. Доступ к кабельному вводу выкатного элемента возможен только при условии его извлечения из ячейки.
- Обеспечение видимого разрыва цепи путем выкатывания/отключения функционального блока.
- Защита от проникновения внутрь щита (блокировки, замки, перегородки).
- Возможность разработки щита в любой комплектации и под любой функционал.
- Возможность расширения функционала Щита путем добавления новых ячеек или выкатных модулей без обесточивания всего щита.
- Высокий уровень надежности.
- Минимальный риск возникновения электрической дуги.
- Компактные размеры готовых электрощитов.

	ШВ	ЩС	
	Щкафы ввода (ШВ) предназначены для подключения силовых вводов и передачи электроэнергии на секции и отходящие фидеры. Щкафы ШВ оборудованы воздушными автоматическими выключателями выкатного или стационарного различного типа исполнения или автоматическими выключателями стационарного исполнения (при помощи соответствующего комплекта деталей его можно легко переделать во втычное или выкатное исполнение).	Щкафы секционные (ЩС) обеспечивают секционирование сборных шин. В состав ЩС может входить оборудование для передачи электроэнергии в отходящие линии. В оборудовании ЩС может быть включена автоматика АВР по алгоритму Заказчика. Секционные щкафы оборудуются выкатными или стационарными воздушными выключателями различного типа исполнения.	
а) ШЛ стационарного и втычного исполнения		б) ШЛ выкатного исполнения	
	Щкафы для кабельных фидеров стационарного исполнения оборудуются автоматическими выключателями или предохранителями, все зависит от поставленной задачи. Эти щкафы используются для задач, в которых замена фидеров во время работы не требуется или где приемлемо кратковременное отключение. Щкафы стационарного исполнения предлагают превосходную экономию, безопасность и вариативность решения. Модульные кабельные фидеры дают возможность произвольной установки, а также позволяют производить изменения или адаптации в случае необходимости. Щкафы во втычном конструктиве представляют собой экономичную альтернативу выкатному конструктиву. Благодаря втычным контактам на стороне питания обеспечивается быстрая замена ячеек без отключения щкафа. Щкафы втычного конструктива обеспечивает превосходную экономию, надежность и гибкость.	Щкаф для фидеров кабеля или двигателя с выкатными модулями обеспечивает высокий уровень комфорта эксплуатации, а также оптимальную безопасность и высокую степень готовности установки. Благодаря применению выкатного принципа становится возможной быстрая замена или модернизация модулей. Отдельные модули могут быть доставлены или заменены во время работы. Выкатное исполнение демонстрирует ряд свойств, неоспоримых и оптимальных с точки зрения безопасности, эффективности и высочайшей степени готовности, доступных только для этих устройств.	

Дверь секционная



Назначение:

- обеспечение секционирования 2а, 2b, 3а, 3b, 4а, 4b.

Материал:

- листовая сталь 1,5 мм, порошковое покрытие RAL 7035.

Опции:

- специальный цвет окраски, специальные размеры, дополнительные отверстия, уплотнение: вспененный полиуретан, специальная толщина.

Комплект поставки:

- дверь секционная, монтажные аксессуары.

Высота, мм	Ширина шкафа, мм	Дверь секционная
100	400	РТ.ДС.00.010.040
150		РТ.ДС.00.015.040
200		РТ.ДС.00.020.040
250		РТ.ДС.00.025.040
300		РТ.ДС.00.030.040
350		РТ.ДС.00.035.040
400		РТ.ДС.00.040.040
450		РТ.ДС.00.045.040
500		РТ.ДС.00.050.040
550		РТ.ДС.00.055.040
600		РТ.ДС.00.060.040
650		РТ.ДС.00.065.040
700		РТ.ДС.00.070.040
750		РТ.ДС.00.075.040
800		РТ.ДС.00.080.040
850		РТ.ДС.00.085.040
900		РТ.ДС.00.090.040
950		РТ.ДС.00.095.040
1000		РТ.ДС.00.100.040
1050		РТ.ДС.00.105.040
1100		РТ.ДС.00.110.040
1150		РТ.ДС.00.115.040
1200		РТ.ДС.00.120.040
1250		РТ.ДС.00.125.040
1300		РТ.ДС.00.130.040
1350		РТ.ДС.00.135.040
1400		РТ.ДС.00.140.040
1450		РТ.ДС.00.145.040
1500	РТ.ДС.00.150.040	
1550	РТ.ДС.00.155.040	
1600	РТ.ДС.00.160.040	
1650	РТ.ДС.00.165.040	
1700	РТ.ДС.00.170.040	
1750	РТ.ДС.00.175.040	
1800	РТ.ДС.00.180.040	
1850	РТ.ДС.00.185.040	

Высота, мм	Ширина шкафа, мм	Дверь секционная
100	500	РТ.ДС.00.010.050
150		РТ.ДС.00.015.050
200		РТ.ДС.00.020.050
250		РТ.ДС.00.025.050
300		РТ.ДС.00.030.050
350		РТ.ДС.00.035.050
400		РТ.ДС.00.040.050
450		РТ.ДС.00.045.050
500		РТ.ДС.00.050.050
550		РТ.ДС.00.055.050
600		РТ.ДС.00.060.050
650		РТ.ДС.00.065.050
700		РТ.ДС.00.070.050
750		РТ.ДС.00.075.050
800		РТ.ДС.00.080.050
850		РТ.ДС.00.085.050
900		РТ.ДС.00.090.050
950		РТ.ДС.00.095.050
1000		РТ.ДС.00.100.050
1050		РТ.ДС.00.105.050
1100		РТ.ДС.00.110.050
1150		РТ.ДС.00.115.050
1200		РТ.ДС.00.120.050
1250		РТ.ДС.00.125.050
1300		РТ.ДС.00.130.050
1350		РТ.ДС.00.135.050
1400		РТ.ДС.00.140.050
1450		РТ.ДС.00.145.050
1500	РТ.ДС.00.150.050	
1550	РТ.ДС.00.155.050	
1600	РТ.ДС.00.160.050	
1650	РТ.ДС.00.165.050	
1700	РТ.ДС.00.170.050	
1750	РТ.ДС.00.175.050	
1800	РТ.ДС.00.180.050	
1850	РТ.ДС.00.185.050	

Дверь секционная

Высота, мм	Ширина шкафа, мм	Дверь секционная
100	600	РТ.ДС.00.010.060
150		РТ.ДС.00.015.060
200		РТ.ДС.00.020.060
250		РТ.ДС.00.025.060
300		РТ.ДС.00.030.060
350		РТ.ДС.00.035.060
400		РТ.ДС.00.040.060
450		РТ.ДС.00.045.060
500		РТ.ДС.00.050.060
550		РТ.ДС.00.055.060
600		РТ.ДС.00.060.060
650		РТ.ДС.00.065.060
700		РТ.ДС.00.070.060
750		РТ.ДС.00.075.060
800		РТ.ДС.00.080.060
850		РТ.ДС.00.085.060
900		РТ.ДС.00.090.060
950		РТ.ДС.00.095.060
1000		РТ.ДС.00.100.060
1050		РТ.ДС.00.105.060
1100		РТ.ДС.00.110.060
1150		РТ.ДС.00.115.060
1200		РТ.ДС.00.120.060
1250		РТ.ДС.00.125.060
1300		РТ.ДС.00.130.060
1350		РТ.ДС.00.135.060
1400	РТ.ДС.00.140.060	
1450	РТ.ДС.00.145.060	
1500	РТ.ДС.00.150.060	
1550	РТ.ДС.00.155.060	
1600	РТ.ДС.00.160.060	
1650	РТ.ДС.00.165.060	
1700	РТ.ДС.00.170.060	
1750	РТ.ДС.00.175.060	
1800	РТ.ДС.00.180.060	
1850	РТ.ДС.00.185.060	

Высота, мм	Ширина шкафа, мм	Дверь секционная
100	800	РТ.ДС.00.010.080
150		РТ.ДС.00.015.080
200		РТ.ДС.00.020.080
250		РТ.ДС.00.025.080
300		РТ.ДС.00.030.080
350		РТ.ДС.00.035.080
400		РТ.ДС.00.040.080
450		РТ.ДС.00.045.080
500		РТ.ДС.00.050.080
550		РТ.ДС.00.055.080
600		РТ.ДС.00.060.080
650		РТ.ДС.00.065.080
700		РТ.ДС.00.070.080
750		РТ.ДС.00.075.080
800		РТ.ДС.00.080.080
850		РТ.ДС.00.085.080
900		РТ.ДС.00.090.080
950		РТ.ДС.00.095.080
1000		РТ.ДС.00.100.080
1050		РТ.ДС.00.105.080
1100		РТ.ДС.00.110.080
1150		РТ.ДС.00.115.080
1200		РТ.ДС.00.120.080
1250		РТ.ДС.00.125.080
1300		РТ.ДС.00.130.080
1350		РТ.ДС.00.135.080
1400	РТ.ДС.00.140.080	
1450	РТ.ДС.00.145.080	
1500	РТ.ДС.00.150.080	
1550	РТ.ДС.00.155.080	
1600	РТ.ДС.00.160.080	
1650	РТ.ДС.00.165.080	
1700	РТ.ДС.00.170.080	
1750	РТ.ДС.00.175.080	
1800	РТ.ДС.00.180.080	
1850	РТ.ДС.00.185.080	



Панель монтажная

Назначение:

- монтаж оборудования.

Материал:

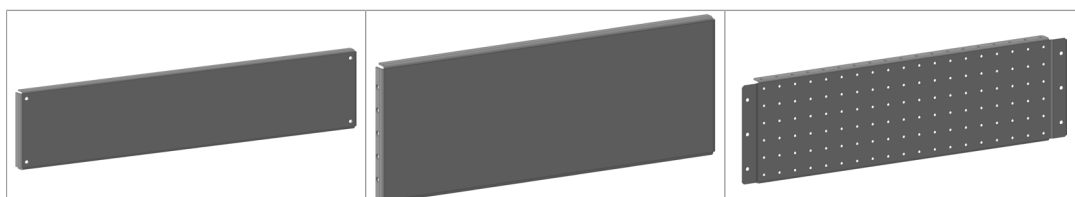
- листовая сталь оцинкованная 2,0 мм.

Опции:

- специальный цвет окраски, специальные размеры, дополнительные отверстия, уплотнение: вспененный полиуретан, специальная толщина.

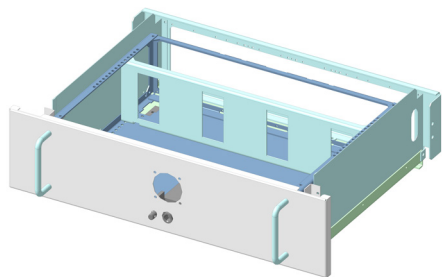
Комплект поставки:

- панель монтажная.



Ширина шкафа, мм	Панель монтажная серия 1	Панель монтажная серия 2	Панель монтажная серия 3
400	РТ.ПМ.01.015.040		РТ.ПМ.03.015.040
500	РТ.ПМ.01.015.050		РТ.ПМ.03.015.050
600	РТ.ПМ.01.015.060	РТ.ПМ.02.015.045	РТ.ПМ.03.015.060
800	РТ.ПМ.01.015.080	РТ.ПМ.02.015.055	РТ.ПМ.03.015.080
1000	РТ.ПМ.01.015.100	РТ.ПМ.02.015.065	РТ.ПМ.03.015.100
1200		РТ.ПМ.02.015.085	РТ.ПМ.03.015.120
400	РТ.ПМ.01.020.040		РТ.ПМ.03.030.040
500	РТ.ПМ.01.020.050		РТ.ПМ.03.030.050
600	РТ.ПМ.01.020.060	РТ.ПМ.02.020.045	РТ.ПМ.03.030.060
800	РТ.ПМ.01.020.080	РТ.ПМ.02.020.055	РТ.ПМ.03.030.080
1000	РТ.ПМ.01.020.100	РТ.ПМ.02.020.065	РТ.ПМ.03.030.100
1200		РТ.ПМ.02.020.085	РТ.ПМ.03.030.120
400	РТ.ПМ.01.022.040		РТ.ПМ.03.045.040
500	РТ.ПМ.01.022.050		РТ.ПМ.03.045.050
600	РТ.ПМ.01.022.060	РТ.ПМ.02.025.045	РТ.ПМ.03.045.060
800	РТ.ПМ.01.022.080	РТ.ПМ.02.025.055	РТ.ПМ.03.045.080
1000	РТ.ПМ.01.022.100	РТ.ПМ.02.025.065	РТ.ПМ.03.045.100
1200		РТ.ПМ.02.025.085	РТ.ПМ.03.045.120
400	РТ.ПМ.01.025.040		
500	РТ.ПМ.01.025.050		
600	РТ.ПМ.01.025.060	РТ.ПМ.02.030.045	
800	РТ.ПМ.01.025.080	РТ.ПМ.02.030.055	
1000	РТ.ПМ.01.025.100	РТ.ПМ.02.030.065	
1200		РТ.ПМ.02.030.085	
400	РТ.ПМ.01.030.040		
500	РТ.ПМ.01.030.050		
600	РТ.ПМ.01.030.060		
800	РТ.ПМ.01.030.080		
1000	РТ.ПМ.01.030.100		
400	РТ.ПМ.01.035.040		
500	РТ.ПМ.01.035.050		
600	РТ.ПМ.01.035.060		
800	РТ.ПМ.01.035.080		
1000	РТ.ПМ.01.035.100		
400	РТ.ПМ.01.040.040		
500	РТ.ПМ.01.040.050		
600	РТ.ПМ.01.040.060		
800	РТ.ПМ.01.040.080		
1000	РТ.ПМ.01.040.100		

Выдвижной блок



Назначение:

- обеспечение секционирования 3b, 4b.

Материал:

- листовая сталь 2,0 мм.

Опции:

- специальный цвет окраски, специальные размеры, дополнительные отверстия, уплотнение: вспененный полиуретан, специальная толщина.

Комплект поставки:

- модуль выдвижного блока с КОВЭ.

Артикул	Наименование	Высота, мм	Ширина, мм	Глубина, мм
РТ.МВБ.1x1	Модуль выдвижного блока 1x1	150	600	385
РТ.МВБ.2x1	Модуль выдвижного блока 2x1	300		
РТ.МВБ.3x1	Модуль выдвижного блока 3x1	450		
РТ.МВБ.1x2(150)	Модуль выдвижного блока 1/2x2 (150)	150		
РТ.МВБ.2x2	Модуль выдвижного блока 2x2	300		
РТ.МВБ.1x3	Модуль выдвижного блока 1/3x3	150		
РТ.МВБ.1x2/3	Модуль выдвижного блока 1x2/3	150		

Комплекты для оснащения выдвижных элементов НКУ серии КОВЭ

Артикул	Наименование
КОВЭ.016.00	До 16А. Ввод 6 конт. 16А; втор. 16 конт. 16А
КОВЭ.016.01	До 16А. Ввод 10 конт. 16А; втор. 16 конт. 16А
КОВЭ.035.00	До 35А. Ввод 6 конт. 16А; втор. 16 конт. 16А
КОВЭ.070.00	До 70А. Ввод 6 конт. 70А; втор. 16 конт. 16А
КОВЭ.070.01	До 70А. Ввод 10 конт. 70А; втор. 16 конт. 16А
КОВЭ.100.00	До 100А. Ввод 6 конт. 100А; втор. 16 конт. 16А
КОВЭ.200.00	До 200А. Ввод 6 конт. 200А; втор. 16 конт. 16А
КОВЭ.125.00	До 125А. Ввод 6 конт. 125А; втор. 16 конт. 16А
КОВЭ.250.00	До 250А. Ввод 6 конт. 250А; втор. 16 конт. 16А
КОВЭ.500.00	До 500А. Ввод 6 конт. 500А; втор. 16 конт. 16А
КОВЭ.630.00	До 630А. Ввод 6 конт. 630А; втор. 16 конт. 16А



ТЕРМОШКАФЫ ШМК



Описание

Термошкафы (климатические шкафы), предназначены для размещения, защиты и обеспечения функционирования телекоммуникационного оборудования, устанавливаемого внутри шкафа от воздействия окружающей среды в любое время года. Типовое использование для: систем связи, кабельного телевидения, цифровых кабельных линий и беспроводных сетей.

Цвет: RAL 7035.

Уплотнение: дверь и стенки: вспененный полиуретан.

Замок: замок-ручка с тяговым механизмом.

Петля: угол открывания не менее 130 градусов.

Способ установки: навесной/напольный/на раму.

Комплектующие: подробная информация по запросу.

Степень защиты: до IP65.

Материалы:

- утеплитель двухслойный;
- рама и дверь: листовая сталь 2,0 мм;
- панели: листовая сталь 1,5 мм;
- монтажная панель: листовая оцинкованная сталь 2,5 мм.

Способ обслуживания: одностороннее / двустороннее.

Сейсмостойкость: комплект сейсмостойкости до 9 баллов.

Опции:

- специальный цвет окраски;
- специальные размеры;
- дополнительные отверстия;
- поворотная панель;
- панель защиты от прямых солнечных лучей.

ШМК. РТ. Х. ХХХ. ХХХ. ХХХ У1
1 2 3 4 5 6 7

1	шкаф металлический климатический
2	серия РТ
3	условия обслуживания: 1 - одностороннее; 2 - двустороннее
4	высота, мм
5	ширина, мм
6	глубина, мм
7	климатическое исполнение и категория размещения по ГОСТ 15150 и ГОСТ 15543.1

Пример записи условного обозначения продукции при заказе и в других документах:

Шкаф металлический климатический одностороннего обслуживания: ШМК.РТ.1.200.060.080 У1

Шкаф металлический климатический двустороннего обслуживания: ШМК.РТ.2.200.080.080 У1

АККУМУЛЯТОРНЫЕ ШКАФЫ ШАБ



Описание

Линейка шкафов аккумуляторных на раме каркасов серии РТ представляет собой полный набор стальных рамных шкафов с полками под аккумуляторы для систем управления и защиты электротехнических устройств, автоматизации производственных процессов, автоматизации и распределения электрической энергии, систем бесперебойного питания.

Цвет: RAL 7035.

Уплотнение: дверь и стенки: вспененный полиуретан.

Замок: замок-ручка с механизмом для тяг.

Петля: угол открывания до 180 градусов.

Способ установки: напольный.

Комплект поставки: рама с потолочной панелью, дверь, панель задняя, панель монтажная, ключ, упаковка.

Материалы:

- рама и дверь: листовая сталь 2,0 мм.
- панели: листовая сталь 1,5 мм.
- полка усиленная: листовая оцинкованная сталь 2,5 мм.

Сейсмостойкость: комплект сейсмостойкости до 9 баллов.

Опции: специальный цвет окраски, специальные размеры, дополнительные отверстия.

ШАБ - XX/ XXX (XXX)
1 2 3 4

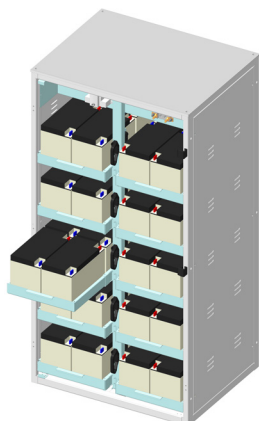
1	шкаф аккумуляторный
2	вместимость аккумуляторных батарей
3	емкость аккумуляторных батарей
4	емкость аккумуляторных батарей (при наличии)

Аккумуляторные шкафы (батарейные кабинеты) применяются для безопасного размещения аккумуляторов. Они выполнены в виде металлических шкафов с антистатическим порошковым покрытием и внутренними полками. Дверь закрывается на ключ и предотвращает доступ посторонних лиц.

Аккумуляторные батареи размещаются на полках и соединяются в последовательные линейки (цепочки) с помощью меж батарейных соединителей. Подключение батарейного кабинета источником бесперебойного питания (ИБП) производится с помощью электрического кабеля требуемого сечения через дополнительный батарейный размыкатель.

Закрытые аккумуляторные кабинеты рекомендуется использовать при установке систем ИБП в общедоступных местах (аппаратных помещениях, машинных залах, офисах), где существует вероятность поражения электрическим током при случайном соприкосновении с токоведущими частями.

Шкаф аккумуляторный ШАБ-40/100



Вместимость:

- до 40 АКБ 100А/ч.

Нагрузочная способность полок:

- до 150 кг.

Конструкция полок:

- выдвижная.

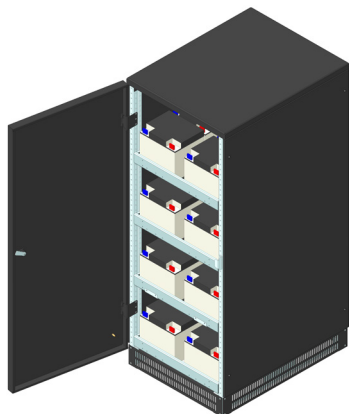
Количество полок:

- 10 шт.

Габариты:

- 1800x900x725 мм (ВxШxГ).

Шкаф аккумуляторный ШАБ-32/40



Вместимость:

- до 40 АКБ 40А/ч.

Нагрузочная способность полок:

- до 300 кг.

Конструкция полок:

- стационарная.

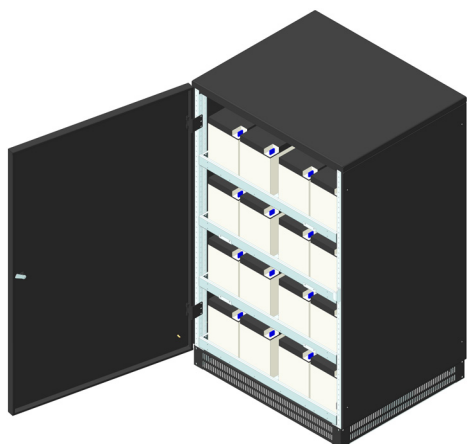
Количество полок:

- 4 шт.

Габариты:

- 1400x555x740 мм (ВxШxГ).

Шкаф аккумуляторный ШАБ-32/55(100)



Вместимость:

- до 32 АКБ 100А/ч; до 32 АКБ 55Ач.

Нагрузочная способность полок:

- до 300 кг.

Конструкция полок:

- стационарная.

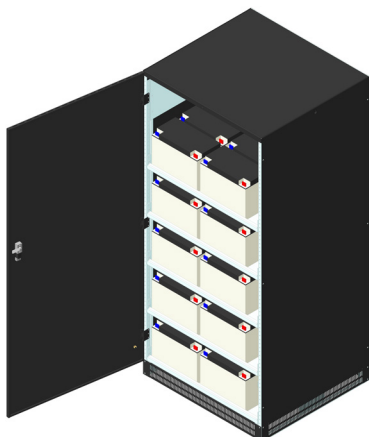
Количество полок:

- 4 шт.

Габариты:

- 1400x860x740 мм (ВxШxГ).

Шкаф аккумуляторный ШАБ-40/80



Вместимость:

- до до 40 АКБ 80А/ч.

Нагрузочная способность полок:

- до 300 кг.

Конструкция полок:

- стационарная.

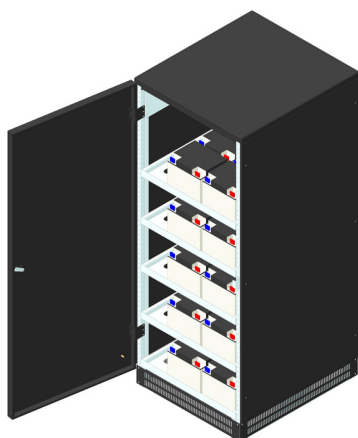
Количество полок:

- 5 шт.

Габариты:

- 1900x860x806 мм (ВxШxГ).

Шкаф аккумуляторный ШАБ-40/40



Вместимость:

- до 40 АКБ 40А/ч.

Нагрузочная способность полок:

- до 300 кг.

Конструкция полок:

- стационарная.

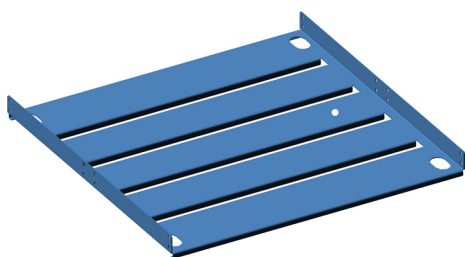
Количество полок:

- 5 шт.

Габариты:

- 1605x650x750 мм (ВxШxГ).

Полка усиленная



Назначение:

- установка аккумуляторных батарей.

Материал:

- листовая сталь оцинкованная 2,0 мм.

Комплект поставки:

- полка усиленная.

Ширина шкафа, мм	Глубина шкафа, мм	Полка усиленная
600	600	РТ.ПУ.060.060
800		РТ.ПУ.080.060
1000		РТ.ПУ.100.060
600	800	РТ.ПУ.060.080
800		РТ.ПУ.080.080
1000		РТ.ПУ.100.080

НАВЕСНЫЕ ШКАФЫ

Шкафы навесные с монтажной панелью до IP67



Листовая сталь

Артикул МКС.ХХ.ХХ.ХХ (ВхШхГ)

Материал: корпус, дверь - листовая сталь:

- 1,2 мм до высоты шкафа 800мм;
- 1,5 мм выше высоты шкафа 800мм;
- 2,0 мм - спец. цена.

Монтажная панель - листовая сталь с цинковым покрытием:

- 1,5 мм до высоты шкафа 600 мм;
- 2,0 мм выше высоты шкафа 600 мм;
- 2,5 мм - спец. цена.

Покрытие: порошковое напыление RAL7035.

Уплотнение: вспененный полиуретан.

Замок: на четверть поворота, язычковый, с двойной бородкой 5 мм.

- максимальный угол открывания двери 170°.

Опции:

- специальный цвет окраски, специальные размеры, дополнительные отверстия, специальная толщина.

Листовая сталь с цинковым покрытием

Артикул МКЦ.ХХ.ХХ.ХХ (ВхШхГ)

Материал: корпус, дверь - листовая сталь с цинковым покрытием:

- 1,2 мм (до 800 мм высотой);
- 1,5 мм (более 800 мм высотой).

Монтажная панель - листовая сталь с цинковым покрытием:

- 1,5 мм до высоты шкафа 600 мм;
- 2,0 мм выше высоты шкафа 600 мм;
- 2,5 мм - спец. цена.

Покрытие: порошковое напыление RAL7035.

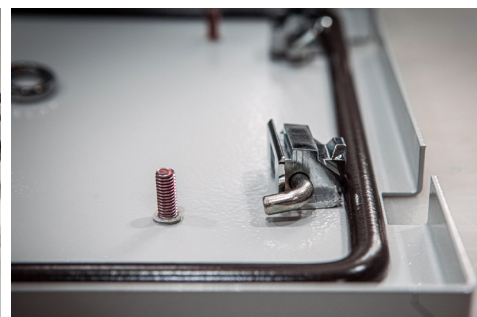
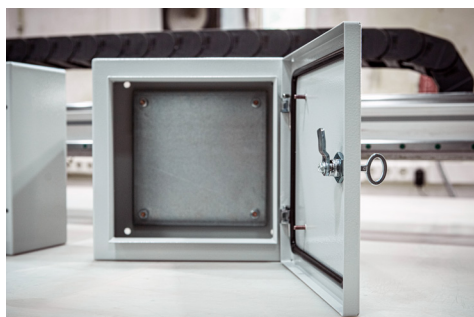
Уплотнение: вспененный полиуретан.

Замок: на четверть поворота, язычковый, с двойной бородкой 5 мм.

- максимальный угол открывания двери 170°.

Опции:

- специальный цвет окраски, специальные размеры, дополнительные отверстия, специальная толщина.





Листовой алюминий
Артикул МКА.ХХ.ХХ.ХХ (ВхШхГ)

Материал: корпус, дверь - листовой алюминий 2,0 мм.

Монтажная панель - листовая сталь с цинковым покрытием:

- 1,5 мм до высоты шкафа 600мм;
- 2,0 мм свыше высоты шкафа 600мм;
- 2,5 мм - спец. цена.

Покрытие: порошковое напыление RAL7035.

Уплотнение: вспененный полиуретан.

Замок: на четверть поворота, язычковый, с двойной бородкой 5 мм.

- максимальный угол открывания двери 170°.

Опции:

- специальный цвет окраски, специальные размеры, дополнительные отверстия, специальная толщина.



Листовая шлифованная нержавеющая сталь AISI304

Артикул МКН.ХХ.ХХ.ХХ (ВхШхГ)

Материал: корпус, дверь - листовая шлифованная нержавеющая сталь AISI304:

- 1,2 мм (до 800 мм высотой);
- 1,5 мм (более 800 мм высотой).

Монтажная панель - листовая сталь с цинковым покрытием:

- 1,5 мм до высоты шкафа 600мм;
- 2,0 мм свыше высоты шкафа 600мм;
- 2,5 мм - спец. цена.

Уплотнение: вспененный полиуретан.

Замок: на четверть поворота, язычковый, с двойной бородкой 5 мм.

- максимальный угол открывания двери 170°.

Опции:

- специальный цвет окраски, специальные размеры, дополнительные отверстия, специальная толщина.

МК Х. ХХ. ХХ. ХХ.
 1 2 3 4 5

1	навесной шкаф серии МК
2	материал
3	высота, мм
4	ширина, мм
5	глубина, мм

Каркас	Высота, мм	Ширина, мм	Глубина, мм
МКХ.150.75.40	1500	750	400
МКХ.150.75.45	1500	750	450
МКХ.150.75.50	1500	750	500
МКХ.150.80.30	1500	800	300
МКХ.150.80.35	1500	800	350
МКХ.150.80.40	1500	800	400
МКХ.150.80.45	1500	800	450
МКХ.150.80.50	1500	800	500
МКХ.160.60.30	1600	600	300
МКХ.160.60.35	1600	600	350
МКХ.160.60.40	1600	600	400
МКХ.160.60.45	1600	600	450
МКХ.160.60.50	1600	600	500
МКХ.160.65.30	1600	650	300
МКХ.160.65.35	1600	650	350
МКХ.160.65.40	1600	650	400
МКХ.160.65.45	1600	650	450

Каркас	Высота, мм	Ширина, мм	Глубина, мм
МКХ.160.65.50	1600	650	500
МКХ.160.70.30	1600	700	300
МКХ.160.70.35	1600	700	350
МКХ.160.70.40	1600	700	400
МКХ.160.70.45	1600	700	450
МКХ.160.70.50	1600	700	500
МКХ.160.75.30	1600	750	300
МКХ.160.75.35	1600	750	350
МКХ.160.75.40	1600	750	400
МКХ.160.75.45	1600	750	450
МКХ.160.75.50	1600	750	500
МКХ.160.80.30	1600	800	300
МКХ.160.80.35	1600	800	350
МКХ.160.80.40	1600	800	400
МКХ.160.80.45	1600	800	450
МКХ.160.80.50	1600	800	500



БАТАРЕЙНЫЕ МОДУЛИ



Описание

Батарейные модули предназначены для размещения аккумуляторных батарей в шкафах 19» и защиты их от короткого замыкания и перегрузки. Использование для соединения разъемов типа «Anderson» обеспечивает удобное подключение модулей между собой и к ИБП.

Цвет: RAL 7016.

Комплект поставки:

- батарейный модуль, автомат защиты, комплект перемычек.

БМК - XU - А - В (-N)

X	высота модуля в юнитах (2U, 3U)
A	количество линеек подключения АКБ (1, 2, 3)
B	количество устанавливаемых АКБ (8, 9, 10, 12, 18, 20)
N	Опция N подключение со средней точкой

Артикул	Наименование	Единица измерения	Кол-во в упаковке	Уном., В DC
Батарейные модули с одной линейкой батарей				
БМК-2U-1-6	Батарейный модуль для установки 6 АКБ 7-9А*ч	штука	1	72
БМК-2U-1-8	Батарейный модуль для установки 8 АКБ 7-9А*ч	штука	1	96
БМК-2U-1-9	Батарейный модуль для установки 9 АКБ 7-9А*ч	штука	1	108
БМК-2U-1-10	Батарейный модуль для установки 10 АКБ 7-9А*ч	штука	1	120
БМК-2U-1-12	Батарейный модуль для установки 12 АКБ 7-9А*ч	штука	1	144
БМК-2U-1-16	Батарейный модуль для установки 16 АКБ 7-9А*ч	штука	1	192
БМК-3U-1-16	Батарейный модуль для установки 16 АКБ 12А*ч	штука	1	192
БМК-3U-1-20	Батарейный модуль для установки 20 АКБ 7-9А*ч	штука	1	240
Батарейные модули с двумя линейками батарей				
БМК-2U-2-6	Батарейный модуль для установки 6 АКБ 7-9А*ч	штука	1	36
БМК-2U-2-8	Батарейный модуль для установки 8 АКБ 7-9А*ч	штука	1	48
БМК-2U-2-9	Батарейный модуль для установки 9 АКБ 7-9А*ч	штука	1	54
БМК-2U-2-10	Батарейный модуль для установки 10 АКБ 7-9А*ч	штука	1	60
БМК-2U-2-12	Батарейный модуль для установки 12 АКБ 7-9А*ч	штука	1	72
БМК-2U-2-16	Батарейный модуль для установки 16 АКБ 7-9А*ч	штука	1	96
БМК-3U-2-16	Батарейный модуль для установки 16 АКБ 12А*ч	штука	1	96
БМК-3U-2-20	Батарейный модуль для установки 20 АКБ 7-9А*ч	штука	1	120
Батарейные модули со средней точкой с одной линейкой батарей				
БМК-2U-1-6-N	Батарейный модуль для установки 6 АКБ 7-9А*ч, со средней точкой	штука	1	72
БМК-2U-1-8-N	Батарейный модуль для установки 8 АКБ 7-9А*ч, со средней точкой	штука	1	96
БМК-2U-1-9-N	Батарейный модуль для установки 9 АКБ 7-9А*ч, со средней точкой	штука	1	108
БМК-2U-1-10-N	Батарейный модуль для установки 10 АКБ 7-9А*ч, со средней точкой	штука	1	120
БМК-2U-1-12-N	Батарейный модуль для установки 12 АКБ 7-9А*ч, со средней точкой	штука	1	144
БМК-2U-1-16-N	Батарейный модуль для установки 16 АКБ 7-9А*ч, со средней точкой	штука	1	192
БМК-3U-1-16-N	Батарейный модуль для установки 16 АКБ 12А*ч, со средней точкой	штука	1	192
БМК-3U-1-20-N	Батарейный модуль для установки 20 АКБ 7-9А*ч, со средней точкой	штука	1	240
Батарейные модули со средней точкой с двумя линейками батарей				
БМК-2U-2-6-N	Батарейный модуль для установки 6 АКБ 7-9А*ч, со средней точкой	штука	1	36
БМК-2U-2-8-N	Батарейный модуль для установки 8 АКБ 7-9А*ч, со средней точкой	штука	1	48
БМК-2U-2-9-N	Батарейный модуль для установки 9 АКБ 7-9А*ч, со средней точкой	штука	1	54
БМК-2U-2-10-N	Батарейный модуль для установки 10 АКБ 7-9А*ч, со средней точкой	штука	1	60
БМК-2U-2-12-N	Батарейный модуль для установки 12 АКБ 7-9А*ч, со средней точкой	штука	1	72
БМК-2U-2-16-N	Батарейный модуль для установки 16 АКБ 7-9А*ч, со средней точкой	штука	1	96
БМК-3U-2-16-N	Батарейный модуль для установки 16 АКБ 12А*ч, со средней точкой	штука	1	96
БМК-3U-2-20-N	Батарейный модуль для установки 20 АКБ 7-9А*ч, со средней точкой	штука	1	120
Батарейные модули с комплектом подставок с одной линейкой батарей				
БМКП-2U-1-6	Батарейный модуль для установки 6 АКБ 7-9А*ч, с комплектом подставок	штука	1	72
БМКП-2U-1-8	Батарейный модуль для установки 8 АКБ 7-9А*ч, с комплектом подставок	штука	1	96
БМКП-2U-1-9	Батарейный модуль для установки 9 АКБ 7-9А*ч, с комплектом подставок	штука	1	108
БМКП-2U-1-10	Батарейный модуль для установки 10 АКБ 7-9А*ч, с комплектом подставок	штука	1	120
БМКП-2U-1-12	Батарейный модуль для установки 12 АКБ 7-9А*ч, с комплектом подставок	штука	1	144
БМКП-2U-1-16	Батарейный модуль для установки 16 АКБ 7-9А*ч, с комплектом подставок	штука	1	192
БМКП-3U-1-16	Батарейный модуль для установки 16 АКБ 12А*ч, с комплектом подставок	штука	1	192
БМКП-3U-1-20	Батарейный модуль для установки 20 АКБ 7-9А*ч, с комплектом подставок	штука	1	240

Артикул	Наименование	Единица измерения	Кол-во в упаковке	Уном., В DC
	Батарейные модули с комплектом подставок с двумя линейками батарей			
БМКП-2U-2-6	Батарейный модуль для установки 6 АКБ 7-9А*ч, с комплектом подставок	штука	1	36
БМКП-2U-2-8	Батарейный модуль для установки 8 АКБ 7-9А*ч, с комплектом подставок	штука	1	48
БМКП-2U-2-9	Батарейный модуль для установки 9 АКБ 7-9А*ч, с комплектом подставок	штука	1	54
БМКП-2U-2-10	Батарейный модуль для установки 10 АКБ 7-9А*ч, с комплектом подставок	штука	1	60
БМКП-2U-2-12	Батарейный модуль для установки 12 АКБ 7-9А*ч, с комплектом подставок	штука	1	72
БМКП-2U-2-16	Батарейный модуль для установки 16 АКБ 7-9А*ч, с комплектом подставок	штука	1	96
БМКП-3U-2-16	Батарейный модуль для установки 16 АКБ 12А*ч, с комплектом подставок	штука	1	96
БМКП-3U-2-20	Батарейный модуль для установки 20 АКБ 7-9А*ч, с комплектом подставок	штука	1	120
	Батарейные модули с комплектом подставок со средней точкой с одной линейкой батарей			
БМКП-2U-1-6-N	Батарейный модуль для установки 6 АКБ 7-9А*ч, со средней точкой, с комплектом подставок	штука	1	72
БМКП-2U-1-8-N	Батарейный модуль для установки 8 АКБ 7-9А*ч, со средней точкой, с комплектом подставок	штука	1	96
БМКП-2U-1-9-N	Батарейный модуль для установки 9 АКБ 7-9А*ч, со средней точкой, с комплектом подставок	штука	1	108
БМКП-2U-1-10-N	Батарейный модуль для установки 10 АКБ 7-9А*ч, со средней точкой, с комплектом подставок	штука	1	120
БМКП-2U-1-12-N	Батарейный модуль для установки 12 АКБ 7-9А*ч, со средней точкой, с комплектом подставок	штука	1	144
БМКП-2U-1-16-N	Батарейный модуль для установки 16 АКБ 7-9А*ч, со средней точкой, с комплектом подставок	штука	1	192
БМКП-3U-1-16-N	Батарейный модуль для установки 16 АКБ 12А*ч, со средней точкой, с комплектом подставок	штука	1	192
БМКП-3U-1-20-N	Батарейный модуль для установки 20 АКБ 7-9А*ч, со средней точкой, с комплектом подставок	штука	1	240
	Батарейные модули с комплектом подставок со средней точкой с двумя линейками батарей			
БМКП-2U-2-6-N	Батарейный модуль для установки 6 АКБ 7-9А*ч, со средней точкой, с комплектом подставок	штука	1	36
БМКП-2U-2-8-N	Батарейный модуль для установки 8 АКБ 7-9А*ч, со средней точкой, с комплектом подставок	штука	1	48
БМКП-2U-2-9-N	Батарейный модуль для установки 9 АКБ 7-9А*ч, со средней точкой, с комплектом подставок	штука	1	54
БМКП-2U-2-10-N	Батарейный модуль для установки 10 АКБ 7-9А*ч, со средней точкой, с комплектом подставок	штука	1	60
БМКП-2U-2-12-N	Батарейный модуль для установки 12 АКБ 7-9А*ч, со средней точкой, с комплектом подставок	штука	1	72
БМКП-2U-2-16-N	Батарейный модуль для установки 16 АКБ 7-9А*ч, со средней точкой, с комплектом подставок	штука	1	96
БМКП-3U-2-16-N	Батарейный модуль для установки 16 АКБ 12А*ч, со средней точкой, с комплектом подставок	штука	1	96
БМКП-3U-2-20-N	Батарейный модуль для установки 20 АКБ 7-9А*ч, со средней точкой, с комплектом подставок	штука	1	120







КОНТАКТЫ

ООО "МЕКО"

429900, Чувашская Республика,
Производство и офис: г. Цивильск, ул. Трактористов, 2а, 1.
Офис: г. Чебоксары, ул. Карла Маркса, 52, корп. 2, этаж 4, офис 410.

8 (8352) 60 61 55
info@meko21.ru
www.meko21.ru

